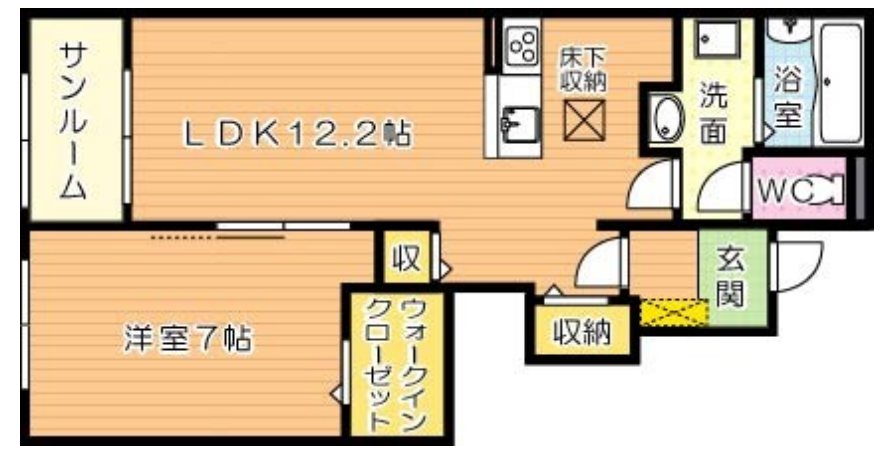




66,000円

アパート

1LDK 50.08m<sup>2</sup>



### 折尾駅

鹿児島本線 折尾駅 徒歩33分  
筑豊本線 本城駅 徒歩22分

## 学園台シャルマン

物件所在地	福岡県北九州市八幡西区浅川学園台4丁目	築年月	2022年7月下旬	契約期間	2年
		入居時期	2024年9月中旬予定	損害保険	有
設備	ペット専用設備 敷地内ゴミ置き場 宅配BOX システムキッチン 対面式キッチン カウンターキッチン	特徴	防犯カメラ 2×4工法 閑静な住宅街 南面バルコニー インナーバルコニー サンルーム 玄関ホール 全室南西向き 南面2室 南面リビング 陽当たり良好 通風良好		
入居諸条件	ペット可 二人可 法人可 单身可	その他費用	[一時金] 定額クリーニング費用：65,000円 鍵セット費：3,300円 [月次費用] 町内会費：550円 引き落とし手数料：170円 24時間サポート：330円		
保証会社	必須(ハウスリーブ) 初回保証料：25,000円 月額保証料：家賃総額の2.5%				

備考 アイユーホーム八幡店(黒崎駅徒歩4分) 賃貸仲介専門店です! アイユーホーム八幡店では黒崎を中心に八幡西区・八幡東区・若松区のお部屋をご紹介します! 初期費用のクレジットカード払いOK! お引越しのご相談だけでもOK オンライン内見・WEB重説などの取り扱いもやっています! ご来店前にご予約していただくとスムーズです!



## 有限会社アイユーホーム 八幡店

福岡県北九州市八幡西区黒崎2丁目9-16

TEL 093-631-6677

<http://www.iyou-chintai.jp/>

福岡県知事(7)第12687号

公益社団法人全国宅地建物取引業保証協会/公益社団法人福岡県宅地建物取引業協会

取引態様: 仲介

画面と現況が異なる場合は現状優先となります。間取りの「S」はサービスルーム(納戸)です。

