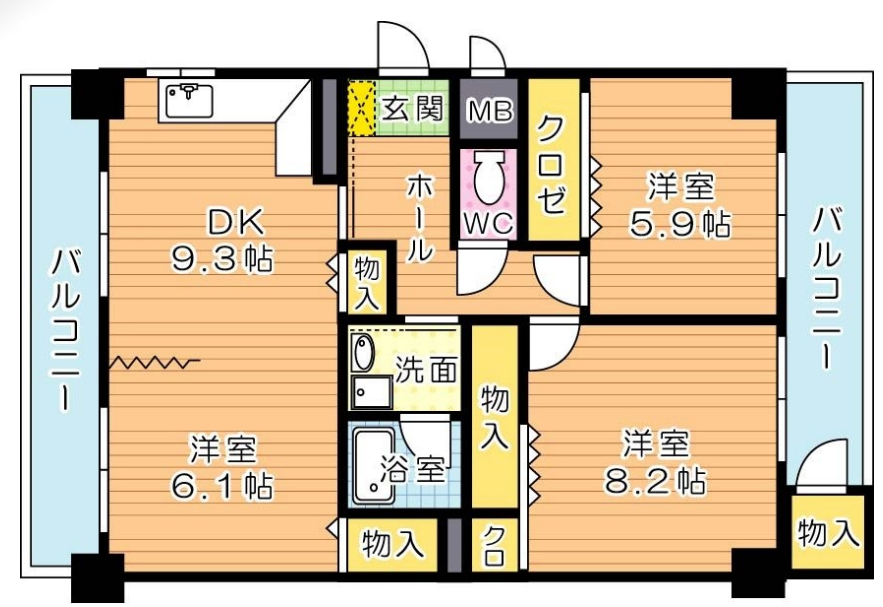




75,000円
マンション
3DK 66.54m²



折尾駅
 鹿児島本線 折尾駅 バス10分 浅川中
 学校前 バス停徒歩5分

医生ヶ丘エストリル

物件所在地	福岡県北九州市八幡西区医生ヶ丘	築年月	2001年2月上旬	契約期間	2年
		入居時期	即時	損害保険	有 22,000円 24ヶ月
設備	敷地内ゴミ置き場 L字型キッチン ガスコンロ設置可 2口コンロ グリル ガスキッチン キッチンに窓	特徴	外壁タイル張り 閑静な住宅街 緑豊かな住宅地 南面バルコニー 2面バルコニー 両面バルコニー 2F以上 玄関ホール 振り分け 南面2室 2面採光 3面採光 南面リビング 陽当たり良好 通風良好		
入居諸条件	ペット不可 二人可 法人可 単身可	その他費用	[一時金] 鍵交換料: 16,500円 室内消毒代: 15,400円 [月次費用] くらしーど24: 880円		
保証会社	必須 あんしん保証 初回保証料: 家賃総額の50% 月額: 550円 更新: 13,000円/年				

管理費等	2,000円	礼金	無
敷金	2ヶ月	償却金	-
敷引	2ヶ月		
保証金	無		

備考 アイユーホーム八幡店(黒崎駅徒歩4分) 賃貸仲介専門店です! アイユーホーム八幡店では黒崎を中心に八幡西区・八幡東区・若松区のお部屋をご紹介します! 初期費用のクレジットカード払いOK! お引越しのご相談だけでもOK オンライン内見・WEB重説などの取り扱いもやっています! ご来店前にご予約していただくとスムーズです!



有限会社アイユーホーム 八幡店
 福岡県北九州市八幡西区黒崎2丁目9-16
TEL 093-631-6677
<http://www.iyou-chintai.jp/>
 福岡県知事(7)第12687号
 公益社団法人全国宅地建物取引業保証協会/公益社団法人福岡県宅地建物取引業協会

取引態様: 仲介
 画面と現況が異なる場合は現状優先となります。
 間取りの「S」はサービスルーム(納戸)です。
 情報更新日 2024年12月9日 取引条件の有効期限は情報更新日より30日間となります。

