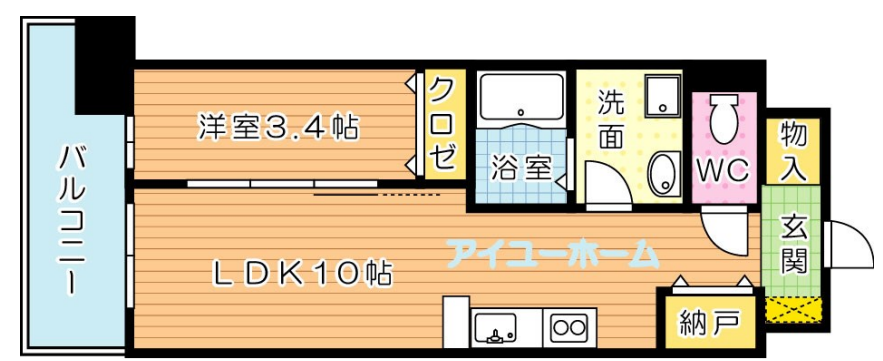
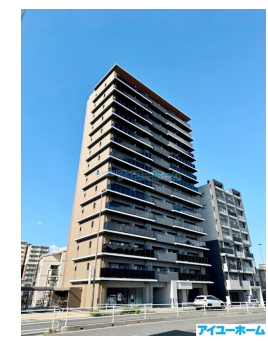




57,000円

マンション

1LDK 30.79m²



黒崎駅
鹿児島本線 黒崎駅 徒歩11分
筑豊電気鉄道 熊西駅 徒歩12分

管理費等 5,000円
敷金 無 礼金 1ヶ月
敷引 - 償却金 -
保証金 -

有限会社アイユーホーム 八幡店
福岡県北九州市八幡西区黒崎2丁目9-16
TEL 093-631-6677
<http://www.iyou-chintai.jp/>
福岡県知事(7)第12687号
公益社団法人全国宅地建物取引業保証協会/公益社団法人福岡県宅地建物取引業協会
取引態様: 仲介

画面と現況が異なる場合は現状優先となります。
間取りの「S」はサービスルーム(納戸)です。

ザレジデンス黒崎駅南

| | | | | | |
|-------|--|-------|--|------|----|
| 物件所在地 | 福岡県北九州市八幡西区菅原町 | 築年月 | 2024年7月 | 契約期間 | 2年 |
| | | 入居時期 | 即時 | 損害保険 | 有 |
| 設備 | エレベーター 敷地内ゴミ置き場 宅配BOX システムキッチン ガスコンロ設置済 ガスレンジ付 | 特徴 | 防犯カメラ 南面バルコニー 2F以上 オートロック モニタ付オートロック セキュリティ有り 全室南向き 南面2室 南面リビング 陽当たり良好 | | |
| 入居諸条件 | ペット可 二人可 法人可 単身可 | その他費用 | [備考] 新築時、鍵交換代不要 | | |
| 保証会社 | 必須 ジャックス: 初回: 10000円 月額: 0円 更新: 無し | | | | |

備考 アイユーホーム八幡店(黒崎駅徒歩4分) 賃貸仲介専門店です! アイユーホーム八幡店では黒崎を中心に八幡西区・八幡東区・若松区のお部屋をご紹介します! 初期費用のクレジットカード払いOK! お引越しのご相談だけでもOK オンライン内見・WEB重説などの取り扱いもやっています! ご来店前にご予約していただくとスムーズです!

