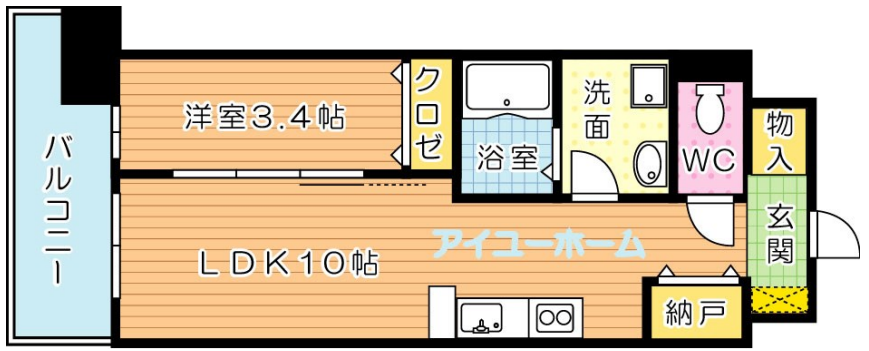
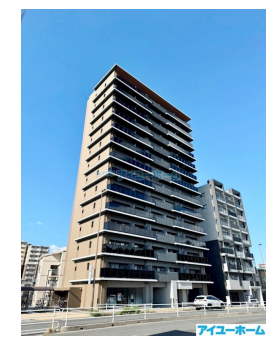




60,000円

マンション

1LDK 30.79m²



黒崎駅

鹿児島本線 黒崎駅 徒歩11分
筑豊電気鉄道 熊西駅 徒歩12分

管理費等	5,000円	敷金	無	礼金	1ヶ月
敷引	-	保証金	-	償却金	-

ザレジデンス黒崎駅南

物件所在地	福岡県北九州市八幡西区菅原町	築年月	2024年7月	契約期間	2年
		入居時期	即時	損害保険	有
設備	エレベーター 敷地内ゴミ置き場 宅配BOX システムキッチン ガスコンロ設置済 ガスレンジ付	特徴	防犯カメラ 南面バルコニー 高層階 2F以上 オートロック モニタ付オートロック セキュリティ有り 全室南向き 南面2室 南面リピング 陽当たり良好 眺望良好		
入居諸条件	ペット可 二人可 法人可 単身可	その他費用	[備考] 新築時、鍵交換代不要		
保証会社	必須 ジャックス: 初回: 10000円 月額: 0円 更新: 無し				

備考 アイユーホーム八幡店(黒崎駅徒歩4分) 賃貸仲介専門店です! アイユーホーム八幡店では黒崎を中心に八幡西区・八幡東区・若松区のお部屋をご紹介します! 初期費用のクレジットカード払いOK! お引越しのご相談だけでもOK オンライン内見・WEB重説などの取り扱いもやっています! ご来店前にご予約していただくとスムーズです!



有限会社アイユーホーム 八幡店

福岡県北九州市八幡西区黒崎2丁目9-16

TEL 093-631-6677

<http://www.iyou-chintai.jp/>

福岡県知事(7)第12687号

公益社団法人全国宅地建物取引業保証協会/公益社団法人福岡県宅地建物取引業協会

取引態様: 仲介

画面と現況が異なる場合は現状優先となります。間取りの「S」はサービスルーム(納戸)です。

