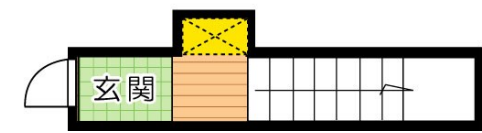




75,000円

コーポ

2LDK 57.84m²



陣原駅

鹿児島本線 陣原駅 徒歩8分
筑豊電気鉄道 穴生駅 徒歩15分

ラカサプランカ

物件所在地	福岡県北九州市八幡西区陣原 1 丁目	築年月	2024年10月上旬	契約期間	2年
		入居時期	2024年10月中旬	損害保険	有
設備	敷地内ゴミ置き場 宅配BOX システムキッチン 対面式キッチン カウンターキッチン ガスコンロ 設置済	特徴	耐震構造 最上階 上階無し 2F以上 カードキー 電子ロック 電子キー 玄関 ホール 振り分け 角住戸 3面採光 陽当たり良好 通風良好		
入居諸条件	ペット不可 二人可 法人可 単身可	その他費用			
保証会社	必須 ジャックス: 初回保証料1万円 月額: 賃料総額の1% 更新なし				

備考 アイユーホーム八幡店(黒崎駅徒歩4分) 賃貸仲介専門店です! アイユーホーム八幡店では黒崎を中心に八幡西区・八幡東区・若松区のお部屋をご紹介します! 初期費用のクレジットカード払いOK! お引越しのご相談だけでもOK オンライン内見・WEB重説などの取り扱いもやっています! ご来店前にご予約していただくとスムーズです!



有限会社アイユーホーム 八幡店

福岡県北九州市八幡西区黒崎 2 丁目9 - 16

TEL 093-631-6677

<http://www.iyou-chintai.jp/>

福岡県知事(7)第12687号

公益社団法人全国宅地建物取引業保証協会/公益社団法人福岡県宅地建物取引業協会

取引態様: 仲介

画面と現況が異なる場合は現状優先となります。
間取りの「S」はサービスルーム(納戸)です。

