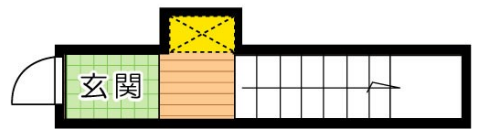
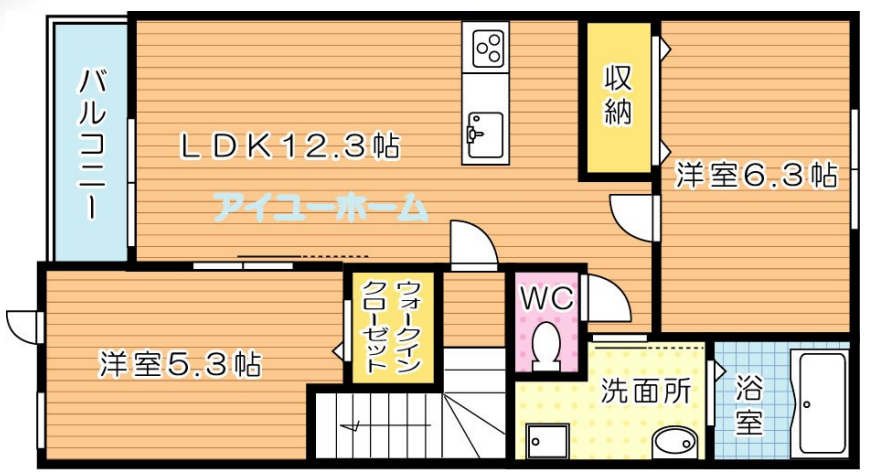




73,000円

コーポ

2LDK 57.84m<sup>2</sup>



### 陣原駅

鹿児島本線 陣原駅 徒歩8分  
筑豊電気鉄道 穴生駅 徒歩15分

## ラカサプランカ

物件所在地	福岡県北九州市八幡西区陣原 1 丁目	築年月	2024年10月上旬	契約期間	2年
		入居時期	2024年10月中旬	損害保険	有
設備	敷地内ゴミ置き場 宅配BOX システムキッチン 対面式キッチン カウンターキッチン ガスコンロ 設置済	特徴	耐震構造 最上階 上階無し 2F以上 カードキー 電子ロック 電子キー 玄関ホール 振り分け 2面採光 陽当たり良好 通風良好		
入居諸条件	ペット不可 二人可 法人可 単身可	その他費用			
保証会社	必須 ジャックス: 初回保証料1万円 月額: 賃料総額の1% 更新なし				

備考 アイユーホーム八幡店(黒崎駅徒歩4分) 賃貸仲介専門店です! アイユーホーム八幡店では黒崎を中心に八幡西区・八幡東区・若松区のお部屋をご紹介します! 初期費用のクレジットカード払いOK! お引越しのご相談だけでもOK オンライン内見・WEB重説などの取り扱いもやっています! ご来店前にご予約していただくとスムーズです!



## 有限会社アイユーホーム 八幡店

福岡県北九州市八幡西区黒崎 2 丁目9 - 16

TEL 093-631-6677

<http://www.iyou-chintai.jp/>

福岡県知事(7)第12687号

公益社団法人全国宅地建物取引業保証協会/公益社団法人福岡県宅地建物取引業協会

取引態様: 仲介

画面と現況が異なる場合は現状優先となります。間取りの「S」はサービスルーム(納戸)です。

