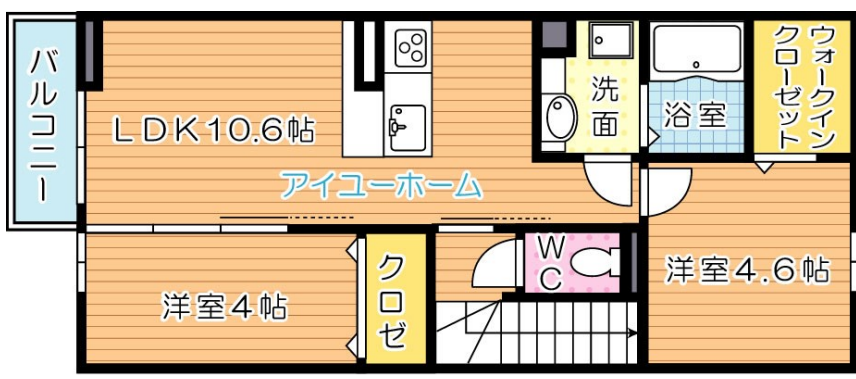




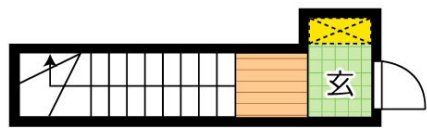
93,000円

コーポ

2LDK 50.4m²



※イメージ図の為、実際とは異なる場合がございます。アイユーホーム



折尾駅

鹿児島本線 折尾駅 徒歩2分
筑豊本線 本城駅 徒歩24分

メゾンソレイユ折尾

物件所在地	福岡県北九州市八幡西区折尾4丁目	築年月	2024年1月	契約期間	2年
		入居時期	2025年1月11日	損害保険	有
設備	敷地内ゴミ置き場 宅配BOX システムキッチン 対面式キッチン カウンターキッチン ガスコンロ 設置済	特徴	防犯カメラ 駅まで平坦 閑静な住宅街 南面バルコニー 最上階 上階無し 2F以上 カードキー 玄関ホール 振り分け 省エネルギー対策 南面2室 2面採光 南面リビング 陽当たり良好 通風良好		
入居諸条件	ペット可 二人可 法人可 単身可	その他費用	[一時金] ルームクリーニング代: 44,000円 カードキー代: 16,500円 ICロック電池: 2,200円		
保証会社	必須 イントラスト 月額: 賃料総額の3.4%+800円(火災保険料を含む)				

備考 アイユーホーム八幡店(黒崎駅徒歩4分) 賃貸仲介専門店です! アイユーホーム八幡店では黒崎を中心に八幡西区・八幡東区・若松区のお部屋をご紹介します! 初期費用のクレジットカード払い OK! お引越しのご相談だけでもOK オンライン内見・WEB重説などの取り扱いもやっています! ご来店前にご予約していただくとスムーズです!



有限会社アイユーホーム 八幡店

福岡県北九州市八幡西区黒崎2丁目9-16

TEL 093-631-6677

<http://www.iyou-chintai.jp/>

福岡県知事(7)第12687号

公益社団法人全国宅地建物取引業保証協会/公益社団法人福岡県宅地建物取引業協会

取引態様: 仲介

画面と現況が異なる場合は現状優先となります。間取りの「S」はサービスルーム(納戸)です。

