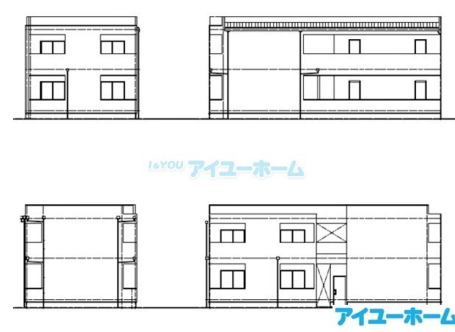




47,000円

アパート

1R 20.91m²



黒崎駅
鹿児島本線 黒崎駅 徒歩21分

管理費等 3,000円
敷金 無 礼金 1ヶ月
敷引 無 償却金 -
保証金 -

有限会社アイユーホーム 八幡店
福岡県北九州市八幡西区黒崎2丁目9-16
TEL 093-631-6677
<http://www.iyou-chintai.jp/>
福岡県知事(7)第12687号
公益社団法人全国宅地建物取引業保証協会/公益社団法人福岡県宅地建物取引業協会

取引態様: 仲介

画面と現況が異なる場合は現状優先となります。
間取りの「S」はサービスルーム(納戸)です。

仮) 東曲里町新築アパート

| | | | | | |
|-------|--|-------|-------------------------|------|----------------|
| 物件所在地 | 福岡県北九州市八幡西区東曲里町 | 築年月 | 2025年1月 | 契約期間 | 2年 |
| | | 入居時期 | 2025年2月7日 | 損害保険 | 有 15,000円 24ヶ月 |
| 設備 | 敷地内ゴミ置き場 宅配BOX システムキッチン ガスコンロ設置済 ガスレンジ付 2口コンロ グリル | 特徴 | オートロック 玄関ホール 角住戸 陽当たり良好 | | |
| 入居諸条件 | ペット不可 法人可 単身可 | その他費用 | [月次費用] くらしーどM24: 880円 | | |
| 保証会社 | 必須 ジェイリース 初回: 賃料総額の50%or80% 月額: 550円 更新: 1万/年(50%プランの場合) | | | | |

備考 アイユーホーム八幡店(黒崎駅徒歩4分) 賃貸仲介専門店です! アイユーホーム八幡店では黒崎を中心に八幡西区・八幡東区・若松区のお部屋をご紹介します! 初期費用のクレジットカード払いOK! お引越しのご相談だけでもOK オンライン内見・WEB重説などの取り扱いもやっています! ご来店前にご予約していただくとスムーズです!

