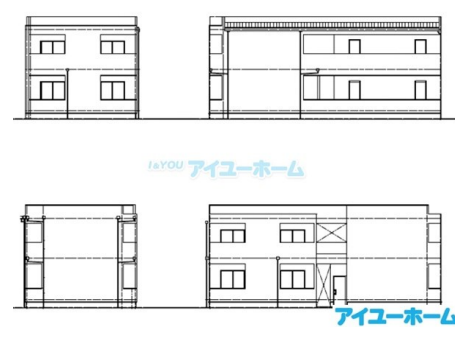
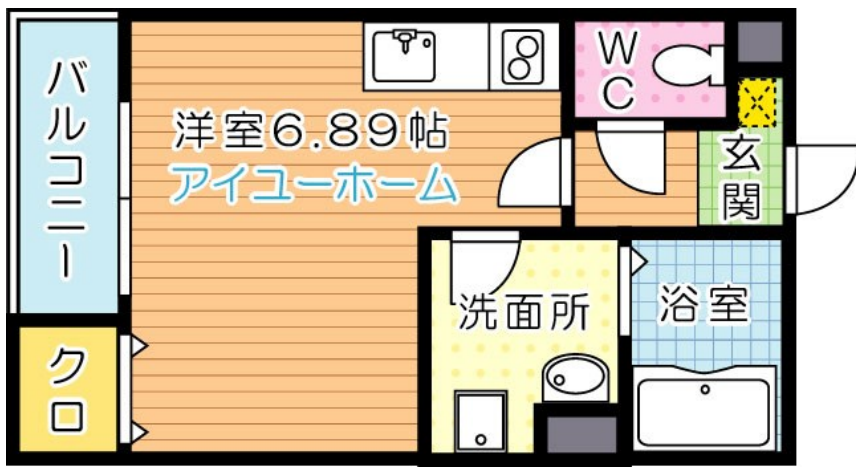




49,000円

アパート

1R 20.91m<sup>2</sup>



**黒崎駅**  
鹿児島本線 黒崎駅 徒歩21分

管理費等 3,000円  
敷金 無 礼金 1ヶ月  
敷引 無 償却金 -  
保証金 -

**有限会社アイユーホーム 八幡店**  
福岡県北九州市八幡西区黒崎2丁目9-16  
TEL 093-631-6677  
<http://www.iyou-chintai.jp/>  
福岡県知事(7)第12687号  
公益社団法人全国宅地建物取引業保証協会/公益社団法人福岡県宅地建物取引業協会

取引態様: 仲介

画面と現況が異なる場合は現状優先となります。  
間取りの「S」はサービスルーム(納戸)です。

### 仮) 東曲里町新築アパート

物件所在地	福岡県北九州市八幡西区東曲里町	築年月	2025年1月	契約期間	2年
		入居時期	2025年2月7日	損害保険	有 15,000円 24ヶ月
設備	敷地内ゴミ置き場 宅配BOX システムキッチン ガスコンロ設置済 ガスレンジ付 2口コンロ グリル	特徴	最上階 上階無し 2F以上 オートロック 玄関ホール 角住戸 陽当たり良好		
入居諸条件	ペット不可 法人可 単身可	その他費用	[月次費用] くらしーどM24: 880円		
保証会社	必須 ジェイリース 初回: 賃料総額の50%or80% 月額: 550円 更新: 1万/年(50%プランの場合)				

備考 アイユーホーム八幡店(黒崎駅徒歩4分) 賃貸仲介専門店です! アイユーホーム八幡店では黒崎を中心に八幡西区・八幡東区・若松区のお部屋をご紹介します! 初期費用のクレジットカード払いOK! お引越しのご相談だけでもOK オンライン内見・WEB重説などの取り扱いもやっています! ご来店前にご予約していただくとスムーズです!

