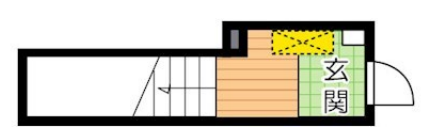




**71,500円**  
**アパート**  
**2LDK 58.6m<sup>2</sup>**



**藤ノ木駅**  
 筑豊本線 藤ノ木駅 徒歩3分

管理費等	2,600円	敷金	無	礼金	1ヶ月
敷引	無	保証金	無	償却金	-

**カルムラパン藤乃木**

**205号室**

物件所在地	福岡県北九州市若松区藤ノ木 2丁目1-33	築年月	2025年3月	契約期間	2年
設備	ペット専用設備 敷地内ゴミ置き場 宅配BOX システムキッチン 対面式キッチン カウンターキッチン	入居時期	2025年3月下旬	損害保険	有
入居諸条件	ペット可 二人可 法人可 単身可	特徴	防犯カメラ 2×4工法 緑豊かな住宅地 南面バルコニー 上階無し 2F以上セキュリティ有り 玄関ホール 振り分け 南面2室 2面採光 南面リビング 陽当たり良好 通風良好		
保証会社	必須(ハウスリーブ) 初回保証料: 25,000円 月額: 家賃総額の2.5%	その他費用	[一時金] 定額クリーニング代: 80,000円 鍵セット費: 3,300円 [月次費用] 町費: 500円 24時間サポート: 330円 引落手数料: 170円		

備考 アイユーホーム八幡店(黒崎駅徒歩4分) 賃貸仲介専門店です! アイユーホーム八幡店では黒崎を中心に八幡西区・八幡東区・若松区のお部屋をご紹介します! 初期費用のクレジットカード払いOK! お引越しのご相談だけでもOK オンライン内見・WEB重説などの取り扱いもやっています! ご来店前にご予約していただくとスムーズです!



**有限会社アイユーホーム 八幡店**  
 福岡県北九州市八幡西区黒崎 2丁目9-16  
**TEL 093-631-6677**  
<http://www.iyou-chintai.jp/>  
 福岡県知事(7)第12687号  
 公益社団法人全国宅地建物取引業保証協会/公益社団法人福岡県宅地建物取引業協会

取引態様: 仲介

画面と現況が異なる場合は現状優先となります。間取りの「S」はサービスルーム(納戸)です。

