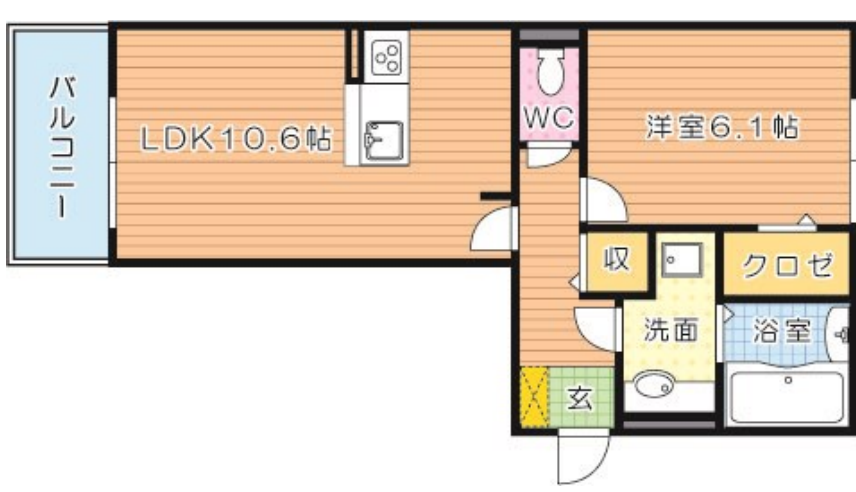




67,000円

コーポ

1LDK 42.62m²



奥洞海駅

筑豊本線 奥洞海駅 徒歩6分
筑豊本線 藤ノ木駅 徒歩17分

管理費等	2,800円	敷金	無	礼金	9万円
敷引	-	保証金	-	償却金	-

有限会社アイユーホーム 八幡店

福岡県北九州市八幡西区黒崎2丁目9-16

TEL 093-631-6677

<http://www.iyou-chintai.jp/>

福岡県知事(7)第12687号

公益社団法人全国宅地建物取引業保証協会/公益社団法人福岡県宅地建物取引業協会

取引態様: 仲介

画面と現況が異なる場合は現状優先となります。
間取りの「S」はサービスルーム(納戸)です。

Polonia Wakamatsu B棟 (ポロニア若松)

物件所在地	福岡県北九州市若松区用勺町	築年月	2023年6月	契約期間	2年
		入居時期	2025年2月12日予定	損害保険	有
設備	敷地内ゴミ置き場 宅配BOX システムキッチン 対面式キッチン カウンターキッチン ガスコンロ 設置済	特徴	防犯カメラ 南面バルコニー 最上階 上階無し 2F以上 オートロック カードキー 電子ロック 電子キー セキュリティ有り 玄関ホール 振り分け 2面採光 南面リビング 陽当たり良好 通風良好		
入居諸条件	ペット不可 二人可 法人可 単身可	その他費用	[一時金] カードキー代: 16,500円 ICロック電池代: 2,200円 ルームクリーニング代: 38,500円		
保証会社	必須 イントラスト 月額: 家賃総額の3.4%+800円(火災保険料を含む)				

備考 アイユーホーム八幡店(黒崎駅徒歩4分) 賃貸仲介専門店です! アイユーホーム八幡店では黒崎を中心に八幡西区・八幡東区・若松区のお部屋をご紹介します! 初期費用のクレジットカード払いOK! お引越しのご相談だけでもOK オンライン内見・WEB重説などの取り扱いもやっています! ご来店前にご予約していただくとスムーズです!

