



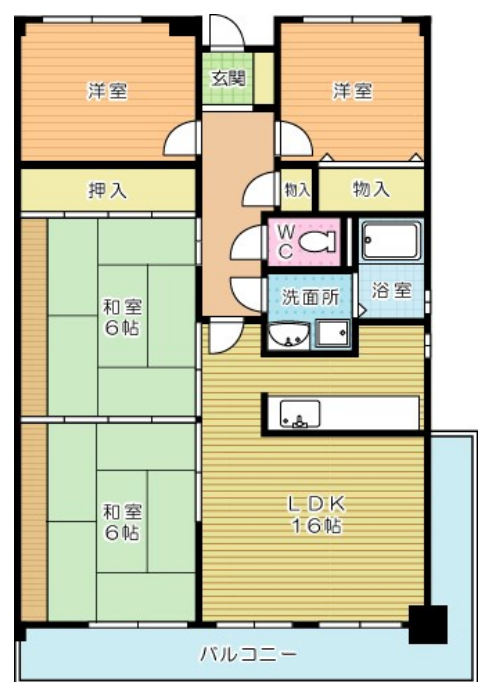
**73,000円**  
**マンション**  
**4LDK 75.62㎡**

**企救丘駅**  
 北九州モノレール 企救丘駅 徒歩2分

管理費等 5,000円  
 敷金 無 礼金 1ヶ月  
 敷引 - 償却金 -  
 保証金 -

**有限会社アイユーホーム**  
**本店**  
 福岡県北九州市小倉北区片野5丁目3-10  
**TEL 093-923-3778**  
<http://www.iyou-chintai.jp/>  
 福岡県知事(7)第12687号  
 公益社団法人全国宅地建物取引業保証協会

取引態様: 仲介  
 画面と現況が異なる場合は現状優先となります。  
 間取りの「S」はサービスルーム(納戸)です。  
 情報更新日 2026年4月18日 取引条件の有効期限は情報更新日より30日間となります。



**クラブハウス企救丘**

**603号室**

物件所在地	福岡県北九州市小倉南区志井6丁目27-10	築年月	1991年2月下旬	契約期間	2年
設備	エレベーター 敷地内ゴミ置き場 宅配BOX システムキッチン 対面式キッチン カウンターキッチン	入居時期	相談	損害保険	有 21,500円 24ヶ月
入居諸条件	ペット不可 二人可 高齢者相談 法人可	特徴	防犯カメラ 外壁タイル張り 閑静な住宅街 平地 2面バルコニー L字型バルコニー 最上階 上階無し 2F以上 オートロック セキュリティ有り 玄関ホール 振り分け 角住戸 3面採光 陽当たり良好		
保証会社	必須 契約内容により異なります。	その他費用	[月次費用] ライフサポート: 500円		

備考  
 ・全物件初期費用のクレジットカード払いOK  
 ・他社様の掲載物件を合わせて紹介も可能。併せてご相談ください。  
 ・お客様専用無料駐車場完備  
 ・公共交通機関をご利用して来られる方は、小倉駅など最寄り駅までの送迎サービスを行っています。お気軽にお問い合わせください。  
 ・お困りごと、些細なことでも気になることは全て解消いたしますのでお気軽にご相談ください。

