



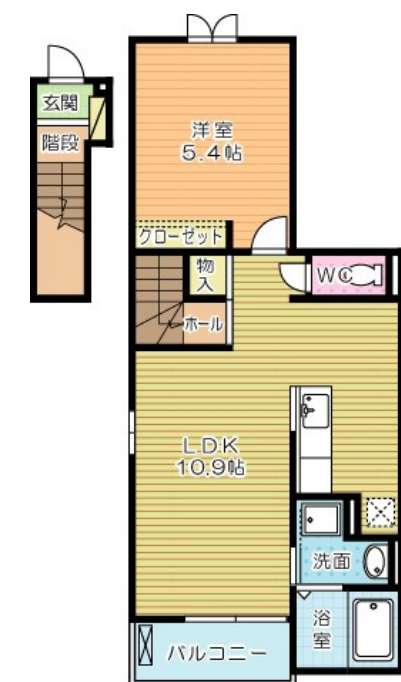
**48,000円**  
**アパート**  
**1LDK 41.29㎡**

**城野（北九州高速鉄道）**  
 北九州モノレール 城野（北九州高速鉄道）駅 徒歩10分

管理費等 2,200円  
 敷金 無 礼金 1ヶ月  
 敷引 - 償却金 -  
 保証金 無

**有限会社アイユーホーム**  
**本店**  
 福岡県北九州市小倉北区片野5丁目3-10  
**TEL 093-923-3778**  
<http://www.iyou-chintai.jp/>  
 福岡県知事（7）第12687号  
 公益社団法人全国宅地建物取引業保証協会

取引態様: 仲介  
 画面と現況が異なる場合は現状優先となります。  
 間取りの「S」はサービスルーム（納戸）です。  
 取引条件の有効期限は情報更新日より30日間となります。



**M ' s S Q U A R E A棟（エムズスクエア A棟） 203号室**

物件所在地	福岡県北九州市小倉北区今町1丁目5-24	築年月	2012年9月中旬	契約期間	2年
		入居時期	2025年2月上旬予定	損害保険	有
設備	敷地内ゴミ置き場 内階段 対面式キッチン カウンターキッチン ガスコンロ設置可 2口コンロ	特徴	2×4工法 閑静な住宅街 バス2路線 南面バルコニー 2F以上セキュリティ有り 玄関ホール 角住戸 2面採光 3面採光 南面リビング 陽当たり良好 通風良好		
入居諸条件	法人可 単身可	その他費用	[一時金] ルームクリーニング料：60,000円 [月次費用] 24hサポート費用：330円 町費：300円		
保証会社	必須（ハウスリーブ） 初回保証料：22,000円 ・月額総賃料の2.2～5.5%/月				

備考  
 ・全物件初期費用のクレジットカード払いOK。  
 ・他社様の掲載物件を合わせて紹介も可能。併せてご相談ください。  
 ・お客様専用無料駐車場完備  
 ・公共交通機関をご利用して来られる方は、小倉駅など最寄り駅までの送迎サービスを行っています。  
 お気軽にお問い合わせください。  
 お困りごと、些細なことでも気になることは全て解消いたしますのでお気軽にご相談ください。

