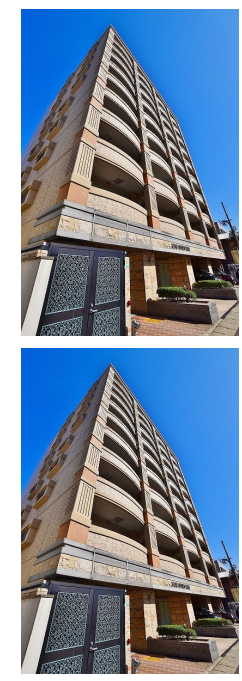




74,000円
マンション
2LDK 54.11m²



LEAD真鶴 (リード真鶴) (高齢者向け優良賃貸住宅) 702号室

物件所在地	福岡県北九州市小倉北区真鶴 1丁目6-11	築年月	2008年8月上旬	契約期間	2年
		入居時期	即時	損害保険	有
設備	エレベーター アスレチックルーム ペット専用設備 宅配BOX コインランドリー システムキッチン	特徴	防犯カメラ 閑静な住宅街 南面バルコニー 2F以上 オートロック モニタ付オートロック セキュリティ有り 玄関ホール 振り分け 2面採光 南面リビング		
入居諸条件	ペット相談 二人可 高齢者可	その他費用	[月次費用] ライフサポート: 500円 水道料(2ヶ月): 4,400円 給湯料(最初の1m ²): 3,080円		
保証会社	必須 契約内容により異なります。				

備考
 ・全物件初期費用のクレジットカード払いOK
 ・他社様の掲載物件を合わせて紹介も可能。併せてご相談ください。
 ・お客様専用無料駐車場完備
 ・公共交通機関をご利用して来られる方は、小倉駅など最寄り駅までの送迎サービスを行っています。お気軽にお問い合わせください。
 ・お困りごと、些細なことでも気になることは全て解消いたしますのでお気軽にご相談ください。



南小倉駅
 日豊本線 南小倉駅 徒歩20分
 西鉄バス 真鶴町 バス停徒歩1分

管理費等	7,000円	礼金	無
敷金	1ヶ月	償却金	-
敷引	-		
保証金	無		

有限会社アイユーホーム
本店
 福岡県北九州市小倉北区片野 5丁目3-10
TEL 093-923-3778
<http://www.iyou-chintai.jp/>
 福岡県知事(7)第12687号
 公益社団法人全国宅地建物取引業保証協会

取引態様: 仲介
 画面と現況が異なる場合は現状優先となります。
 間取りの「S」はサービスルーム(納戸)です。
 取引条件の有効期限は情報更新日より30日間となります。

