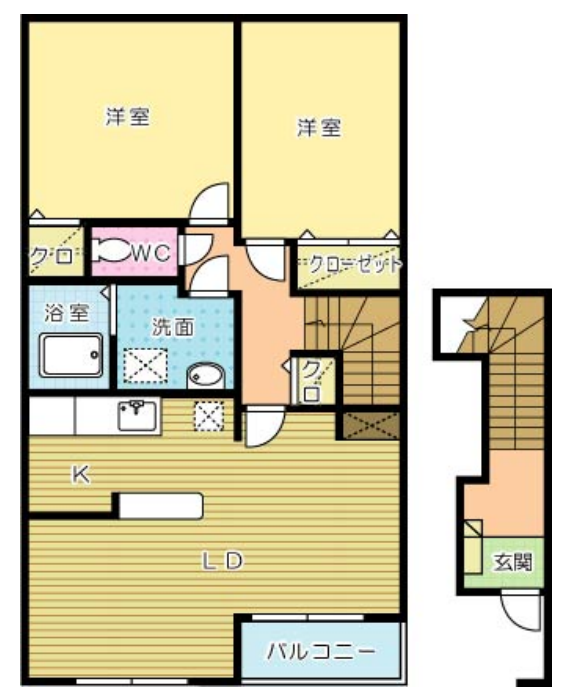




56,000円
アパート
2LDK 61.76㎡



下曽根駅
 日豊本線 下曽根駅 徒歩14分
 日豊本線 安部山公園駅 徒歩35分

管理費等 1,900円
 敷金 無 礼金 1ヶ月
 敷引 - 償却金 -
 保証金 無

有限会社アイユーホーム
本店
 福岡県北九州市小倉北区片野5丁目3-10
TEL 093-923-3778
<http://www.iyou-chintai.jp/>
 福岡県知事(7)第12687号
 公益社団法人全国宅地建物取引業保証協会

取引態様: 仲介
 画面と現況が異なる場合は現状優先となります。
 間取りの「S」はサービスルーム(納戸)です。
 情報更新日 2026年4月23日 取引条件の有効期限は情報更新日より30日間となります。

サンレミ葛原E

201号室

物件所在地	福岡県北九州市小倉南区葛原東5丁目5-25	築年月	2008年7月中旬	契約期間	2年
		入居時期	2026年5月上旬予定	損害保険	有
設備	敷地内ゴミ置き場 内階段 独立型キッチン ガスコンロ設置可 2口コンロ ガスキッチン キッチンに窓	特徴	2×4工法 閑静な住宅街 南面バルコニー 最上階 上階無し 2F以上 セキュリティ有り 玄関ホール 角住戸 2面採光 3面採光 南面リビング 陽当たり良好 通風良好		
入居諸条件	高齢者相談	その他費用	[一時金] 退去時クリーニング料: 70,000円 [月次費用] 24Hサポート: 330円 町費: 300円 [備考] 浄水器ご利用の際は、別途カートリッジ代が必要です。		
保証会社	必須(ハウスリーブ) 初回保証料: 22,000円 ・月額総賃料の2.2~5.5%/月				

備考
 ・全物件初期費用のクレジットカード払いOK。
 ・他社様の掲載物件を合わせて紹介も可能。併せてご相談ください。
 ・お客様専用無料駐車場完備。
 ・公共交通機関をご利用して来られる方は、小倉駅など最寄り駅までの送迎サービスを行っています。
 お気軽にお問い合わせください。
 お困りごと、些細なことでも気になることは全て解消いたしますのでお気軽にご相談ください。

