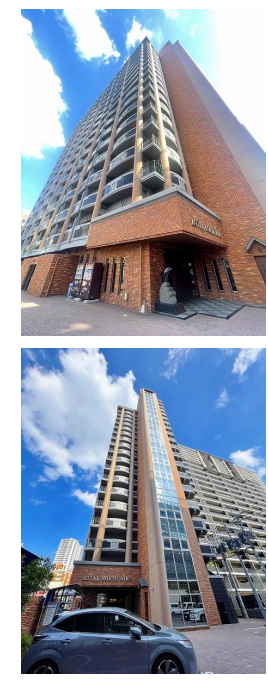




109,000円

マンション

2LDK 54.5㎡



旦過駅

北九州モノレール 旦過駅 徒歩3分
鹿児島本線 小倉(福岡)駅 徒歩12分

ロイヤルノースナイン

1501号室

物件所在地	福岡県北九州市小倉北区馬借 1丁目6-26	築年月	2017年3月上旬	契約期間	2年
		入居時期	2026年7月下旬予定	損害保険	有
設備	エレベーター エレベーター2基 敷地内ゴミ置き場 宅配BOX システムキッチン 対面式キッチン	特徴	防犯カメラ デザイナーズ 外壁タイル張り 駅まで平坦 駅前 バス2路線 平地 南面バルコニー 2面バルコニー ワイドバルコニー L字型バルコニー 高層階 2F以上 オートロック モニタ付オートロック		
入居諸条件	二人可 高齢者相談 法人可 子供可 単身可	その他費用	[一時金] 月額保険料: 960円 [月次費用] かけつけサービス: 1,100円 水道料 (20㎡まで): 3,300円 浄水器リース料: 1,320円		
保証会社	必須(全保連) 契約内容により異なります。				

管理費等	5,000円	礼金	1ヶ月
敷金	無	償却金	-
敷引	-		
保証金	無		

有限会社アイユーホーム 本店

福岡県北九州市小倉北区片野 5丁目3-10

TEL 093-923-3778

<http://www.iyou-chintai.jp/>

福岡県知事(7)第12687号

公益社団法人全国宅地建物取引業保証協会

取引態様: 仲介

画面と現況が異なる場合は現状優先となります。
間取りの「S」はサービスルーム(納戸)です。

- 備考
- ・全物件初期費用のクレジットカード払いOK。(初期費用分割可)
 - ・他社様の掲載物件を合わせて紹介も可能。併せてご相談ください。
 - ・お客様専用無料駐車場完備。
 - ・公共交通機関をご利用して来られる方は、小倉駅など最寄り駅までの送迎サービスを行っています。お気軽にお問い合わせください。
 - ・お困りごと、些細なことでも気になることは全て解消いたしますのでお気軽にご相談ください。

