



95,000円

コーポ

2LDK 46.72m<sup>2</sup>

香春口三萩野駅

北九州モノレール 香春口三萩野駅 徒歩5分

|      |        |     |      |
|------|--------|-----|------|
| 管理費等 | 4,000円 | 礼金  | 12万円 |
| 敷金   | 無      | 償却金 | -    |
| 敷引   | -      |     |      |
| 保証金  | 無      |     |      |

有限会社アイユーホーム  
本店

福岡県北九州市小倉北区片野5丁目3-10

TEL 093-923-3778

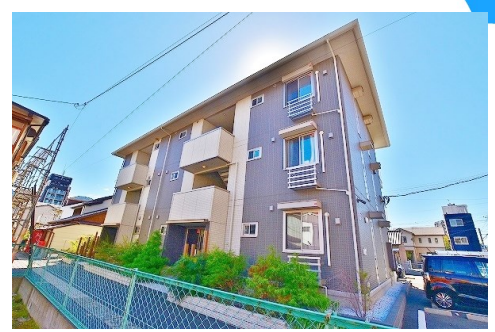
<http://www.iyou-chintai.jp/>

福岡県知事(7)第12687号

公益社団法人全国宅地建物取引業保証協会

取引態様: 仲介

画面と現況が異なる場合は現状優先となります。  
間取りの「S」はサービスルーム(納戸)です。



105号室

シトラスコートぶんごばし

|       |   |       |  |      |    |
|-------|---|-------|--|------|----|
| 物件所在地 | 福岡県北九州市小倉北区昭和町6-23                              | 築年月   | 2016年12月下旬   | 契約期間 | 2年 |
|       |   | 入居時期  | 即時   | 損害保険 | 有  |
| 設備    | エレベーター 敷地内ゴミ置き場 宅配BOX システムキッチン 対面式キッチン ガスコンロ設置済 | 特徴    | 防犯カメラ 南面バルコニー オートロック カードキー 24時間緊急通報システム セキュリティ有り 玄関ホール 振り分け 角住戸 3面採光 南面リビング 陽当たり良好                     |      |    |
| 入居諸条件 | 二人可 法人可 子供可 単身可                                 | その他費用 | [一時金] 退去時クリーニング費用: 44,000円 D-roomCard料: 16,500円 ICカード電池(初回): 2,200円<br>[備考] 浄水器をご利用の場合は別途カートリッジ代が必要です。 |      |    |
| 保証会社  | 必須 契約内容により異なります。                                |       |  |      |    |

- 備考
- ・全物件初期費用のクレジットカード払いOK
  - ・他社様の掲載物件を合わせて紹介も可能。併せてご相談ください。
  - ・お客様専用無料駐車場完備
  - ・公共交通機関をご利用して来られる方は、小倉駅など最寄り駅までの送迎サービスを行っています。お気軽にお問い合わせください。
  - ・お困りごと、些細なことでも気になることは全て解消いたしますのでお気軽にご相談ください。

