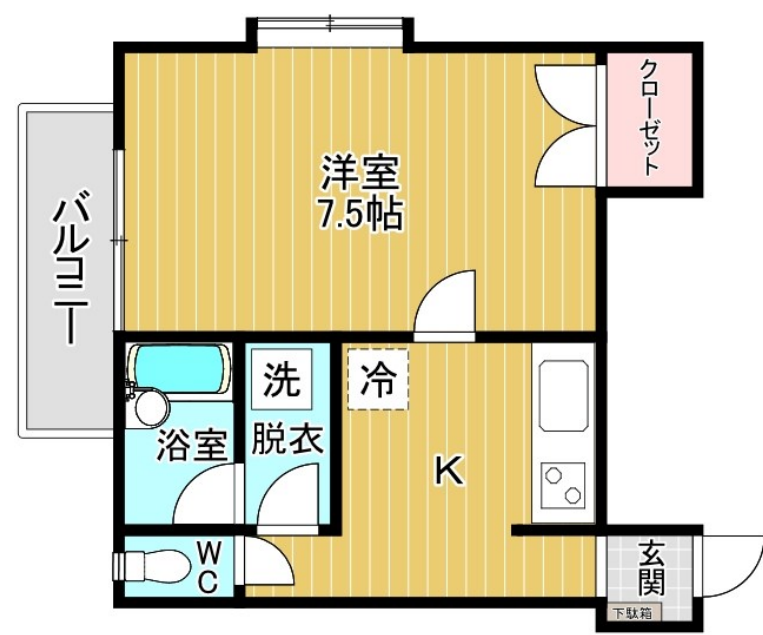




30,000円

コーポ

1K 27.3m²



競馬場前（福岡）駅

北九州モノレール 競馬場前（福岡）駅 徒歩19分

管理費等	3,000円	礼金	無
敷金	無	償却金	無
敷引	-		-
保証金	無		

有限会社アイユーホーム 本店

福岡県北九州市小倉北区片野5丁目3-10

TEL 093-923-3778

<http://www.iyou-chintai.jp/>

福岡県知事(7)第12687号

公益社団法人全国宅地建物取引業保証協会

取引態様: 仲介

画面と現況が異なる場合は現状優先となります。間取りの「S」はサービスルーム（納戸）です。

アリーバ小倉

202号室

物件所在地	福岡県北九州市小倉南区石田町1-51	築年月	1996年3月下旬	契約期間	2年
		入居時期	即時	損害保険	有
設備	システムキッチン ガスコンロ設置済 ガスレンジ付 2口コンロ ガスキッチン バス・トイレ別	特徴	閑静な住宅街 南面バルコニー 最上階 上階無し 2F以上 1フロア2住戸 角住戸 2面採光 南面リビング 出窓 陽当たり良好 通風良好		
入居諸条件	ペット不可 高齢者相談 法人可 単身可	その他費用	[月次費用] 暮らしサポート：880円		
保証会社	必須 契約内容により異なります。				

- 備考
- ・全物件初期費用のクレジットカード払いOK
 - ・他社様の掲載物件を合わせて紹介も可能。併せてご相談ください。
 - ・お客様専用無料駐車場完備
 - ・公共交通機関をご利用して来られる方は、小倉駅など最寄り駅までの送迎サービスを行っています。お気軽にお問い合わせください。
 - ・お困りごと、些細なことでも気になることは全て解消いたしますのでお気軽にご相談ください。

