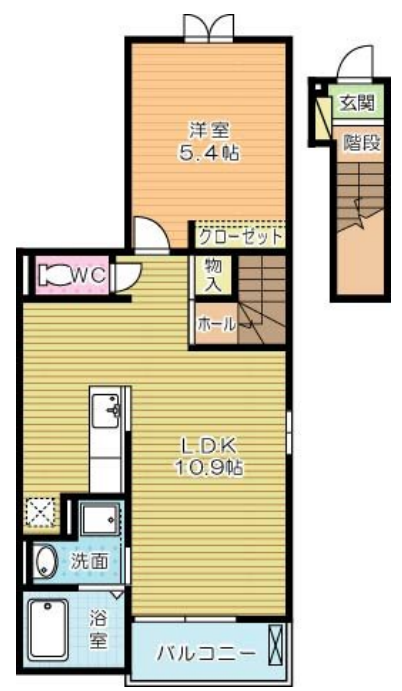




**45,500円**  
**アパート**  
**1LDK 41.3m<sup>2</sup>**



201号室

ラインハイム足立山C

物件所在地	福岡県北九州市小倉北区足立1丁目6-22	築年月	2011年3月中旬	契約期間	2年
		入居時期	即時	損害保険	有
設備	敷地内ゴミ置き場 内階段 対面式キッチン カウンターキッチン ガスコンロ設置可 2口コンロ	特徴	2×4工法 閑静な住宅街 南面バルコニー 2F以上 セキュリティ有り 玄関ホール 角住戸 2面採光 3面採光 南面リビング 陽当たり良好 通風良好		
入居諸条件	ペット不可 高齢者相談 法人可 单身可	その他費用	[一時金] 退去時クリーニング費用：60,000円 [月次費用] 町費：250円 ruumサポート費用：1,980円		
保証会社	必須(ハウスリーブ) 初回保証料：22,000円 ・月額総賃料の2.2~5.5%/月				

- 備考
- ・全物件初期費用のクレジットカード払いOK。(初期費用分割可)
  - ・他社様の掲載物件を合わせて紹介も可能。併せてご相談ください。
  - ・お客様専用無料駐車場完備。
  - ・公共交通機関をご利用して来られる方は、小倉駅など最寄り駅までの送迎サービスを行っています。お気軽にお問い合わせください。
  - ・お困りごと、些細なことでも気になることは全て解消いたしますのでお気軽にご相談ください。



片野駅

北九州モノレール 片野駅 徒歩28分  
 北九州モノレール 香春口三萩野駅 徒歩

管理費等	2,300円	礼金	5.05万円
敷金	無	償却金	-
敷引	-		
保証金	無		

有限会社アイユーホーム  
 本店

福岡県北九州市小倉北区片野5丁目3-10

TEL 093-923-3778

<http://www.iyou-chintai.jp/>

福岡県知事(7)第12687号

公益社団法人全国宅地建物取引業保証協会

取引態様: 仲介

画面と現況が異なる場合は現状優先となります。  
 間取りの「S」はサービスルーム(納戸)です。

