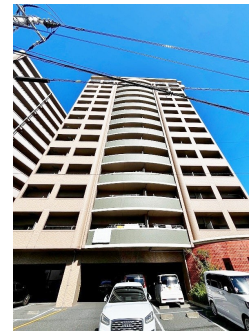




**50,000円**  
**マンション**  
**1DK 36.12m<sup>2</sup>**



### 片野駅

北九州モノレール 片野駅 徒歩1分  
 北九州モノレール 香春口三萩野駅 徒歩

## WINGS片野 (ウィングス片野)

1210号室

物件所在地	福岡県北九州市小倉北区片野3丁目15-9	築年月	2007年2月下旬	契約期間	2年
		入居時期	2026年6月中旬予定	損害保険	有
設備	エレベーター ペット専用設備 敷地内ゴミ置き場 宅配BOX オープンキッチン ガスコンロ設置可	特徴	防犯カメラ デザイナーズ 外壁タイル張り 駅まで平坦 バス2路線 平坦地 南面バルコニー 高層階 2F以上 オートロック ダブルロック 24時間緊急通報システム セキュリティ有り 2面採光		
入居諸条件	ペット相談 法人可 単身可	その他費用	[一時金] インターネット初回登録料: 11,000円 鍵交換料: 22,000円 [月次費用] 基本水道料 10m <sup>2</sup> まで: 3,300円 [備考] ペット飼育時(1匹の場合)家賃2,000円UP(2匹の場合)礼金1ヶ月+家賃3,000円UP		
保証会社	必須 Jリース(初回80%+年更新1万円)				

- 備考
- ・全物件初期費用のクレジットカード払いOK
  - ・他社様の掲載物件を合わせて紹介も可能。併せてご相談ください。
  - ・お客様専用無料駐車場完備
  - ・公共交通機関をご利用して来られる方は、小倉駅など最寄り駅までの送迎サービスを行っています。お気軽にお問い合わせください。
  - ・お困りごと、些細なことでも気になることは全て解消いたしますのでお気軽にご相談ください。



管理費等	4,000円	礼金	無
敷金	無	償却金	-
敷引	無		
保証金	無		

## 有限会社アイユーホーム 本店

福岡県北九州市小倉北区片野5丁目3-10

TEL 093-923-3778

<http://www.iyou-chintai.jp/>

福岡県知事(7)第12687号

公益社団法人全国宅地建物取引業保証協会

取引態様: 仲介

画面と現況が異なる場合は現状優先となります。間取りの「S」はサービスルーム(納戸)です。

