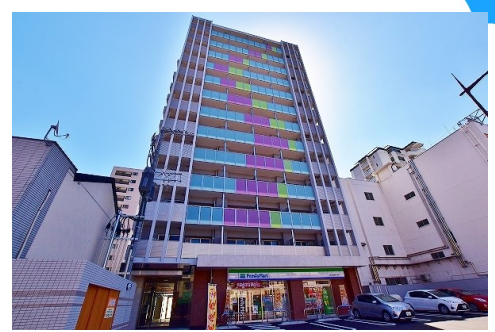




**50,000円**  
**マンション**  
**1K 24.9m<sup>2</sup>**



**到津の杜 桜花(ほのか)**

**1005号室**

物件所在地	福岡県北九州市小倉北区下到津5丁目10-35	築年月	2022年1月下旬	契約期間	2年
設備	エレベーター 敷地内ゴミ置き場 宅配BOX システムキッチン オープンキッチン ガスコンロ設置済	入居時期	即時	損害保険	有
入居諸条件	ペット不可 高齢者相談 法人可 単身可	特徴	防犯カメラ デザイナーズ 外壁タイル張り 駅まで平坦 バス2路線 平坦地 高層階 2F以上 オートロック モニタ付オートロック ディンプルキー 防犯ガラス セキュリティ有り 天井高2.5m以上		
保証会社	必須 契約内容により異なります。	その他費用	[一時金] インターネット初回登録料: 11,000円 [月次費用] 月額火災保険: 700円 北九州安心サポート: 550円		

**南小倉駅**  
 日豊本線 南小倉駅 徒歩16分

管理費等	4,000円	敷金	無	礼金	2ヶ月
敷引	-	保証金	-	償却金	-

**有限会社アイユーホーム**  
**本店**  
 福岡県北九州市小倉北区片野5丁目3-10  
**TEL 093-923-3778**  
<http://www.iyou-chintai.jp/>  
 福岡県知事(7)第12687号  
 公益社団法人全国宅地建物取引業保証協会

取引態様: 仲介

画面と現況が異なる場合は現状優先となります。  
 間取りの「S」はサービスルーム(納戸)です。

- 備考
- ・全物件初期費用のクレジットカード払いOK
  - ・他社様の掲載物件を合わせて紹介も可能。併せてご相談ください。
  - ・お客様専用無料駐車場完備
  - ・公共交通機関をご利用して来られる方は、小倉駅など最寄り駅までの送迎サービスを行っています。お気軽にお問い合わせください。
  - ・お困りごと、些細なことでも気になることは全て解消いたしますのでお気軽にご相談ください。

