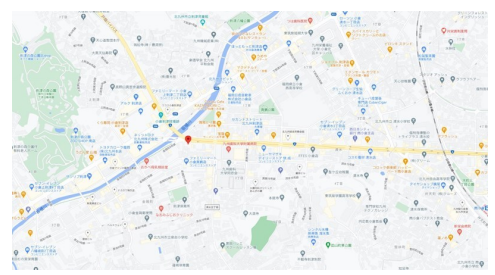
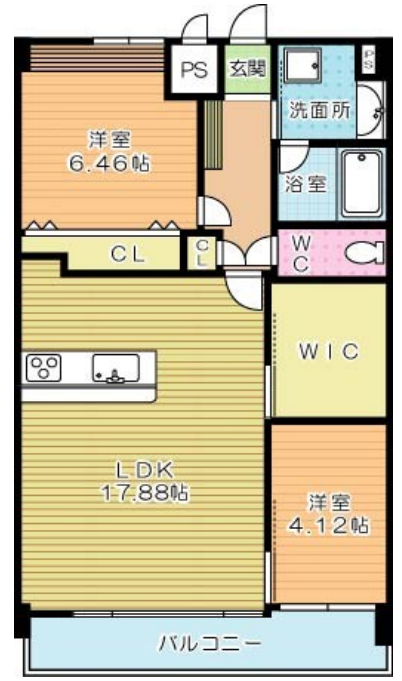




123,000円

マンション

2LDK 69.06㎡



小倉（福岡）駅

鹿児島本線 小倉（福岡）駅 バス20分
歯大前 バス停徒歩2分

スマート到津

1302号室

物件所在地	福岡県北九州市小倉北区真鶴2丁目11-23	築年月	2021年2月下旬	契約期間	2年
設備	エレベーター 敷地内ゴミ置き場 宅配BOX システムキッチン 対面式キッチン カウンターキッチン	入居時期	即時	損害保険	有 20,000円 24ヶ月
入居諸条件	ペット相談 二人可 法人可 子供可 単身可	特徴	防犯カメラ デザイナーズ 駅まで平坦 バス2路線 平坦地 南面バルコニー 高層階 2F以上 オートロック モニタ付オートロック ダブルロック ディンプルキー ダブルディンプルキー セキュリティ有り		
保証会社	必須 【ジェイリース】初回保証料：総賃料の50%	その他費用	【一時金】インターネット登録料：11,000円 駐輪ステッカー(初回)：550円 【月次費用】ライフサポート：770円 【備考】【月額】ライフサポート：770円 ペット飼育時賃料：1匹目+3,000円、2匹目+2,000円 ペット飼育時礼金：犬+1ヶ月、猫+2ヶ月		

- 備考
- ・全物件初期費用のクレジットカード払いOK
 - ・他社様の掲載物件を合わせて紹介も可能。併せてご相談ください。
 - ・お客様専用無料駐車場完備
 - ・公共交通機関をご利用して来られる方は、小倉駅など最寄り駅までの送迎サービスを行っています。お気軽にお問い合わせください。
 - ・お困りごと、些細なことでも気になることは全て解消いたしますのでお気軽にご相談ください。



有限会社アイユーホーム 本店

福岡県北九州市小倉北区片野5丁目3-10

TEL 093-923-3778

<http://www.iyou-chintai.jp/>

福岡県知事(7)第12687号

公益社団法人全国宅地建物取引業保証協会

取引態様：仲介

画面と現況が異なる場合は現状優先となります。間取りの「S」はサービスルーム(納戸)です。

