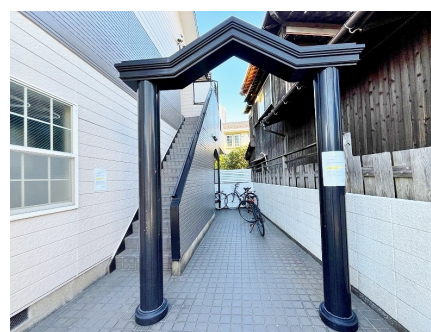
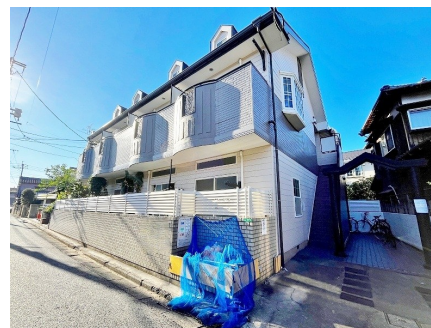
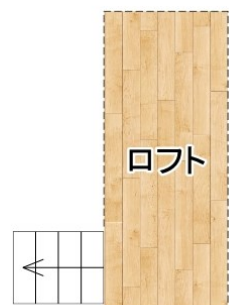


● グーグル・ヤフーで「アイユーホーム」で検



26,000円

アパート

1K 18.58m²

南小倉駅

日豊本線 南小倉駅 徒歩12分
11 東筑紫短大前 バス停徒歩3分

101号室

オアシス清水

物件所在地	福岡県北九州市小倉北区清水1丁目16-6	築年月	1989年10月	契約期間	2年
		入居時期	2026年6月中旬予定	損害保険	有
設備	敷地内ゴミ置き場 システムキッチン オープンキッチン IHクッキングヒーター バス・トイレ別	特徴	閑静な住宅街 南面バルコニー ロフト 角住戸 2面採光 出窓 通風良好		
入居諸条件	ペット不可 高齢者相談 法人可 単身可	その他費用	[月次費用] ライフサポート: 500円 火災保険料: 900円		
保証会社	必須 契約内容により異なります。				

- 備考
- ・全物件初期費用のクレジットカード払いOK。(初期費用分割可)
 - ・他社様の掲載物件を合わせて紹介も可能。併せてご相談ください。
 - ・お客様専用無料駐車場完備。
 - ・公共交通機関をご利用して来られる方は、小倉駅など最寄り駅までの送迎サービスを行っています。お気軽にお問い合わせください。
 - ・お困りごと、些細なことでも気になることは全て解消いたしますのでお気軽にご相談ください。



有限会社アイユーホーム 本店

福岡県北九州市小倉北区片野5丁目3-10

TEL 093-923-3778

<http://www.iyou-chintai.jp/>

福岡県知事(7)第12687号

公益社団法人全国宅地建物取引業保証協会

取引態様: 仲介

画面と現況が異なる場合は現状優先となります。
間取りの「S」はサービスルーム(納戸)です。

