



**44,000円**  
**マンション**  
**1DK 36.39m<sup>2</sup>**

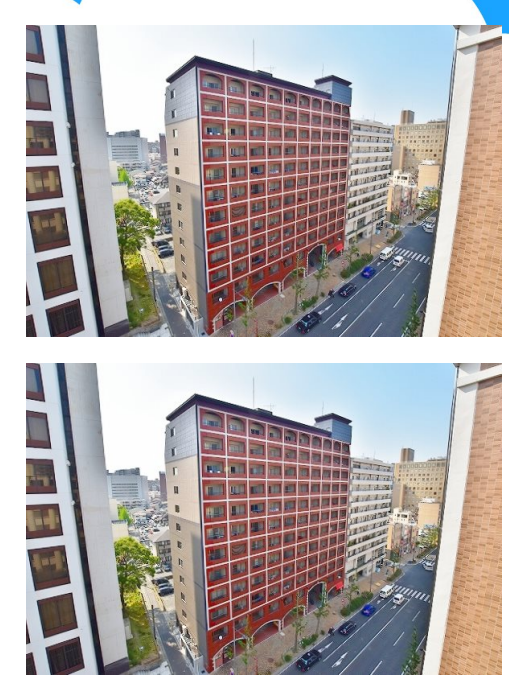
**小倉（福岡）駅**  
 鹿児島本線 小倉（福岡）駅 徒歩13分

管理費等 4,000円  
 敷金 無 礼金 無  
 敷引 - 償却金 -  
 保証金 -

**有限会社アイユーホーム**  
**本店**  
 福岡県北九州市小倉北区片野5丁目3-10  
**TEL 093-923-3778**  
<http://www.iyou-chintai.jp/>  
 福岡県知事（7）第12687号  
 公益社団法人全国宅地建物取引業保証協会

取引態様: 仲介

画面と現況が異なる場合は現状優先となります。  
 間取りの「S」はサービスルーム（納戸）です。



**コンプレート古船場**

**407号室**

|       |  |       |   |      |    |
|-------|--|-------|---|------|----|
| 物件所在地 | 福岡県北九州市小倉北区古船場町7-8                                 | 築年月   | 1983年7月   | 契約期間 | 2年 |
|       |  | 入居時期  | 2024年10月中旬予定  | 損害保険 | 有  |
| 設備    | エレベーター エレベーター2基 ベット専用設備<br>敷地内ゴミ置き場 宅配BOX オープンキッチン | 特徴    | 防犯カメラ 駅まで平坦 バス2路線 平坦地 電線埋設 2F以上 オートロック<br>モニタ付オートロック ダブルロック 電子ロック 電子キーボードタッチ<br>キー セキュリティ有り 玄関ホール 2面採光 通風良好 |      |    |
| 入居諸条件 | ペット相談 二人可 法人可 子供可 単身可                              | その他費用 | [一時金] インターネット初回登録料：11,000円<br>[月次費用] ライフサポート：770円   |      |    |
| 保証会社  | 必須 契約内容により異なります。                                   |       |   |      |    |

備考  
 ・全物件初期費用のクレジットカード払いOK  
 ・他社様の掲載物件を合わせて紹介も可能。併せてご相談ください。  
 ・お客様専用無料駐車場完備  
 ・公共交通機関をご利用して来られる方は、小倉駅など最寄り駅までの送迎サービスを行っています。  
 お気軽にお問い合わせください。  
 ・お困りごと、些細なことでも気になることは全て解消いたしますのでお気軽にご相談ください。

