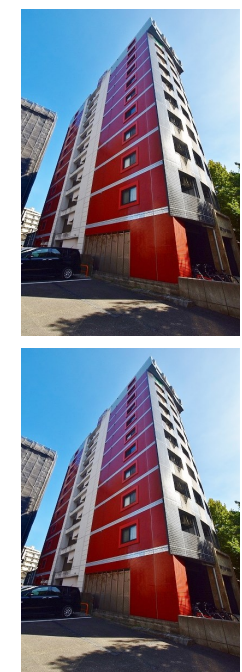
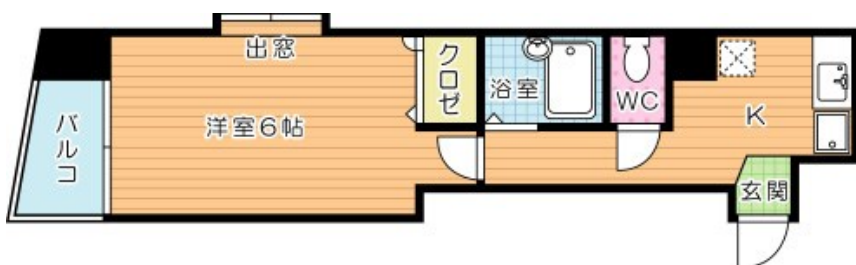




36,000円
マンション
1K 26.25㎡



競馬場前（福岡）駅
 北九州モノレール 競馬場前（福岡）駅
 徒歩6分

K M マンション北九大前

401号室

| | | | | | |
|-------|---|-------|--|------|----|
| 物件所在地 | 福岡県北九州市小倉南区北方4丁目1-13 | 築年月 | 2004年2月下旬 | 契約期間 | 2年 |
| | | 入居時期 | 2025年1月中旬予定 | 損害保険 | 有 |
| 設備 | エレベーター コインランドリー システムキッチン オープンキッチン IHクッキングヒーター 浄水器 | 特徴 | 防犯カメラ 外壁タイル張り 駅まで平坦 バス2路線 平地地 2F以上 オートロック カードキー セキュリティ有り 角住戸 2面採光 出窓 陽当たり良好 通風良好 | | |
| 入居諸条件 | ペット不可 法人可 単身可 | その他費用 | [一時金] カードキー保守サービス：16,500円 [月次費用] 上下水道料：1,760円 町費：200円 | | |
| 保証会社 | 必須 契約内容により異なります。 | | | | |

| | | | |
|------|--------|-----|-----|
| 管理費等 | 3,000円 | 礼金 | 1ヶ月 |
| 敷金 | 無 | 償却金 | - |
| 敷引 | - | | |
| 保証金 | - | | |

**有限会社アイユーホーム
 本店**

福岡県北九州市小倉北区片野5丁目3-10
TEL 093-923-3778
<http://www.iyou-chintai.jp/>
 福岡県知事(7)第12687号
 公益社団法人全国宅地建物取引業保証協会

取引態様: 仲介

画面と現況が異なる場合は現状優先となります。
 間取りの「S」はサービスルーム(納戸)です。

