



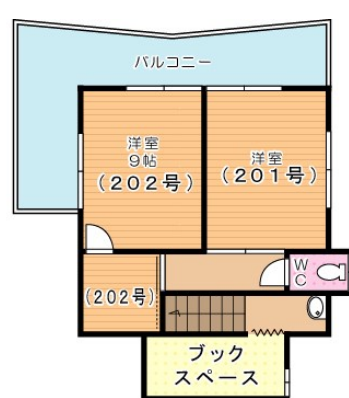
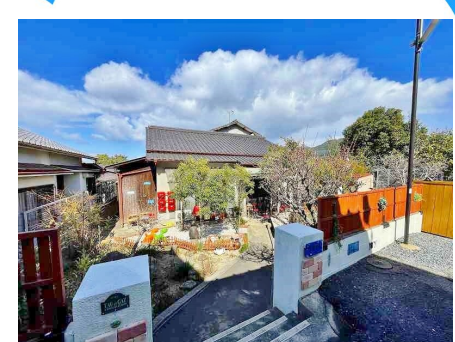
30,000円
戸建
1R 18.2m²

門司駅
 鹿児島本線 門司駅 徒歩16分
 鹿児島本線 小森江駅 徒歩26分

管理費等 5,000円
 敷金 無 礼金 1ヶ月
 敷引 - 償却金 -
 保証金 -

有限会社アイユーホーム
本店
 福岡県北九州市小倉北区片野5丁目3-10
TEL 093-923-3778
<http://www.iyou-chintai.jp/>
 福岡県知事(7)第12687号
 公益社団法人全国宅地建物取引業保証協会

取引態様: 仲介
 画面と現況が異なる場合は現状優先となります。
 間取りの「S」はサービスルーム(納戸)です。
 取引条件の有効期限は情報更新日より30日間となります。



星野民家 (シェアハウス)

103号室

物件所在地	福岡県北九州市門司区柳町4丁目2-9	築年月	1959年7月上旬	契約期間	2年
設備	内階段 コインランドリー システムキッチン オープンキッチン 共同台所 2口コンロ 3口以上コンロ	入居時期	即時	損害保険	有 17,000円 24ヶ月
入居諸条件	ペット不可 ルームシェア可 単身可	特徴	閑静な住宅街 バス2路線 緑豊かな住宅地 中庭 内装リフォーム済 リノベーション 玄関ポーチ 玄関ホール 通風良好		
保証会社	必須 契約内容により異なります。	その他費用			

備考 ○全物件初期費用のクレジットカード払いOK!
 ○他社様の掲載物件を合わせて紹介も可能。併せてご相談ください!
 ○お客様専用無料駐車場完備!
 ○公共交通機関をご利用して来られる方は、小倉駅など最寄り駅までの送迎サービスを行っています。
 お気軽にお問い合わせください!
 お困りごと、些細なことでも気になることは全て解消いたしますのでお気軽にご相談ください。

