



**142,000円**  
**マンション**  
**2LDK 63.55㎡**

**西小倉駅**

鹿児島本線 西小倉駅 徒歩12分

管理費等	6,000円	敷金	無	礼金	2ヶ月
敷引	無	保証金	無	償却金	-

**有限会社アイユーホーム  
本店**

福岡県北九州市小倉北区片野5丁目3-10

**TEL 093-923-3778**

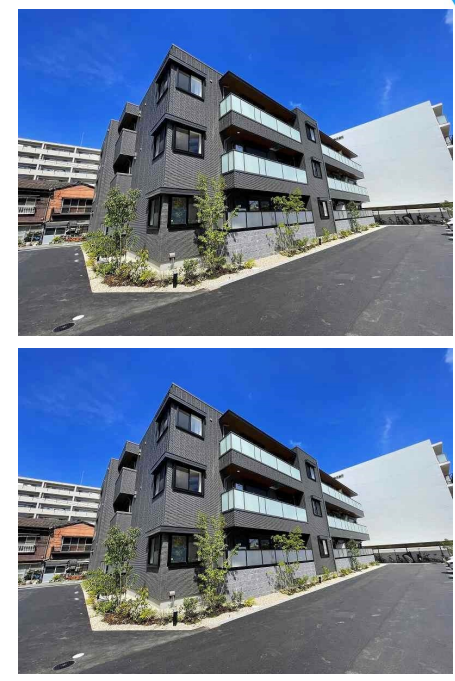
<http://www.iyou-chintai.jp/>

福岡県知事(7)第12687号  
 公益社団法人全国宅地建物取引業保証協会

取引態様: 仲介

画面と現況が異なる場合は現状優先となります。  
 間取りの「S」はサービスルーム(納戸)です。

取引条件の有効期限は情報更新日より30日間となります。



302号室



**シャームゾンステージ青葉**

物件所在地	福岡県北九州市小倉北区青葉2丁目8-15	築年月	2023年9月中旬	契約期間	2年
設備	エレベーター 敷地内ゴミ置き場 内階段 宅配BOX システムキッチン 対面式キッチン	入居時期	2026年7月上旬予定	損害保険	有
入居諸条件	ペット相談 高齢者相談 法人可	特徴	防犯カメラ 駅まで平坦 閑静な住宅街 バス2路線 平坦地 南面バルコニー 最上階上階無し 2F以上オートロック モニタ付オートロック 電子ロック 電子キー ドアタッチキー 防犯ガラス		
保証会社	必須(オリコフォレントインシュア) 【らくらくパートナー】保証料は毎月月額賃料等の2%、初回手数料33,000円	その他費用	[一時金] 退去時クリーニング費用: 85,800円 鍵交換代: 16,500円 [月次費用] シャームゾンSUPPORT24: 1,320円		

- 備考
- ・全物件初期費用のクレジットカード払いOK
  - ・他社様の掲載物件を合わせて紹介も可能。併せてご相談ください。
  - ・お客様専用無料駐車場完備
  - ・公共交通機関をご利用して来られる方は、小倉駅など最寄り駅までの送迎サービスを行っています。お気軽にお問い合わせください。
  - ・お困りごと、些細なことでも気になることは全て解消いたしますのでお気軽にご相談ください。

