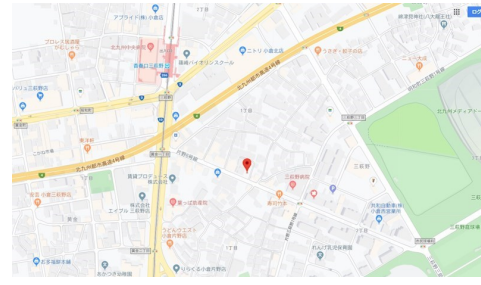
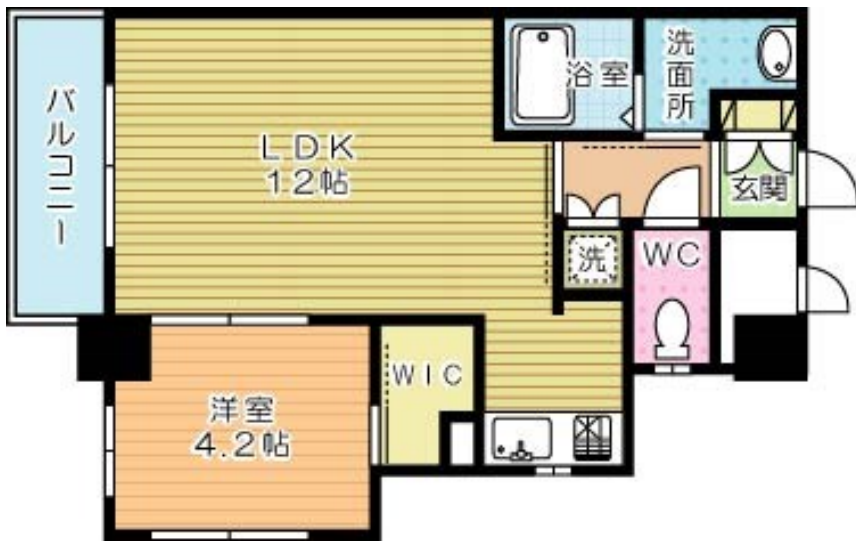




69,000円
 マンション
 1LDK 40.43m²



香春口三萩野駅
 北九州モノレール 香春口三萩野駅 徒歩
 4分

Erde三萩野 (エルデ三萩野)

705号室

物件所在地	福岡県北九州市小倉北区三萩野1丁目10-20	築年月	2020年1月下旬	契約期間	2年
設備	エレベーター 敷地内ゴミ置き場 宅配BOX システムキッチン 独立型キッチン ガスコンロ設置済	入居時期	即時	損害保険	有
入居諸条件	ペット不可 二人可 法人可 子供可 単身可	特徴	防犯カメラ デザイナーズ 外壁タイル張り 駅まで平坦 バス2路線 平坦地 最上階上階無し 2F以上 オートロック モニタ付オートロック ダブルロック セキュリティ有り 玄関ホール 角住戸 2面採光		
保証会社	必須 契約内容により異なります。	その他費用	[月次費用] くらしーど24:660円		

管理費等	5,000円	礼金	2ヶ月
敷金	無	償却金	-
敷引	-		
保証金	-		

備考
 ・全物件初期費用のクレジットカード払いOK
 ・他様の掲載物件を合わせて紹介も可能。併せてご相談ください。
 ・お客様専用無料駐車場完備
 ・公共交通機関をご利用して来られる方は、小倉駅など最寄り駅までの送迎サービスを行っています。お気軽にお問い合わせください。
 ・お困りごと、些細なことでも気になることは全て解消いたしますのでお気軽にご相談ください。



有限会社アイユーホーム
 本店

福岡県北九州市小倉北区片野5丁目3-10
 TEL 093-923-3778
<http://www.iyou-chintai.jp/>
 福岡県知事(7)第12687号
 公益社団法人全国宅地建物取引業保証協会

取引態様: 仲介

画面と現況が異なる場合は現状優先となります。
 間取りの「S」はサービスルーム(納戸)です。

