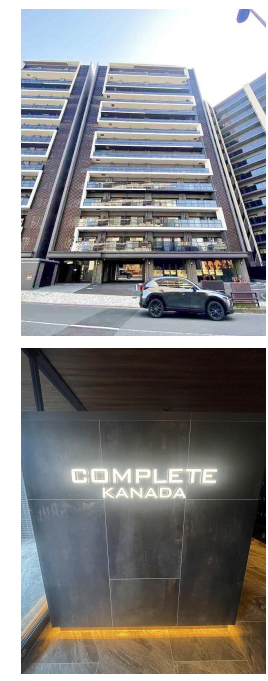




**155,000円**  
**マンション**  
**2SLDK 74.8m<sup>2</sup>**



**西小倉駅**

鹿児島本線 西小倉駅 徒歩19分  
 日豊本線 南小倉駅 徒歩15分

**コンプレート金田**

**1504号室**

物件所在地	福岡県北九州市小倉北区金田 1 丁目3	築年月	2024年1月下旬	契約期間	2年
		入居時期	即時	損害保険	有 20,000円 24ヶ月
設備	エレベーター 敷地内ゴミ置き場 宅配BOX システムキッチン 対面式キッチン カウンターキッチン	特徴	防犯カメラ デザイナーズ バス2路線 電線埋設 高層階 最上階 上階無し 2F以上 オートロック モニタ付オートロック ディンプルキー 電子ロック 電子キー セキュリティ有り ロフト 玄関ホール		
入居諸条件	ペット不可 二人可 法人可 子供可	その他費用	[一時金] 初回鍵登録料：11,000円 初回インターネット登録料：11,000円 [月次費用] ライフサポート：770円 町費：300円 [備考] 自転車ステッカー(初回のみ)550円		
保証会社	必須 契約内容により異なります。				

管理費等	5,000円	敷金	無	礼金	2ヶ月
敷引	-	償却金	-		
保証金	-				

**有限会社アイユーホーム 本店**

福岡県北九州市小倉北区片野 5 丁目3 - 10

**TEL 093-923-3778**

<http://www.iyou-chintai.jp/>

福岡県知事(7)第12687号

公益社団法人全国宅地建物取引業保証協会

取引態様: 仲介

画面と現況が異なる場合は現状優先となります。  
 間取りの「S」はサービスルーム(納戸)です。

- 備考
- ・全物件初期費用のクレジットカード払いOK
  - ・他社様の掲載物件を合わせて紹介も可能。併せてご相談ください。
  - ・お客様専用無料駐車場完備
  - ・公共交通機関をご利用して来られる方は、小倉駅など最寄り駅までの送迎サービスを行っています。お気軽にお問い合わせください。
  - ・お困りごと、些細なことでも気になることは全て解消いたしますのでお気軽にご相談ください。

