



72,000円

マンション

2LDK 44.65m²

城野（福岡）駅

日豊本線 城野（福岡）駅 徒歩4分
北九州モノレール 片野駅 徒歩16分

管理費等 5,000円

敷金 無 礼金 無

敷引 無 償却金 -

保証金 -

有限会社アイユーホーム
本店

福岡県北九州市小倉北区片野5丁目3-10

TEL 093-923-3778

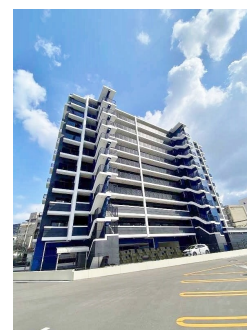
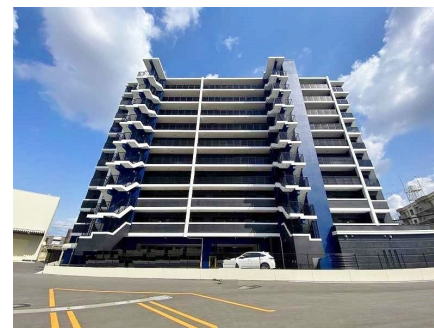
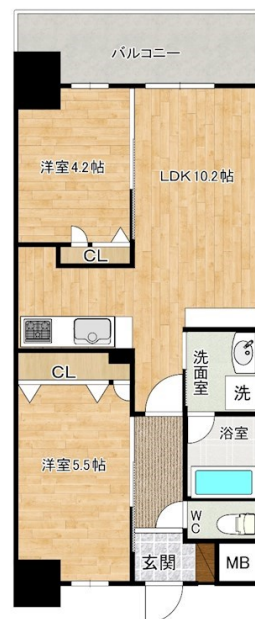
<http://www.iyou-chintai.jp/>

福岡県知事（7）第12687号

公益社団法人全国宅地建物取引業保証協会

取引態様: 仲介

画面と現況が異なる場合は現状優先となります。
間取りの「S」はサービスルーム（納戸）です。



コンダクトレジデンスJONO(コンダクトレジデンス城野)

207号室

物件所在地 福岡県北九州市小倉南区富士見1丁目3-13

築年月 2024年2月下旬

契約期間 2年

入居時期 即時

損害保険 有

設備 エレベーター 敷地内ゴミ置き場 宅配BOX システムキッチン 独立型キッチン ガスコンロ設置済

特徴 防犯カメラ 駅まで平坦 駅前バス2路線 平坦地 2F以上 オートロック モニタ付オートロック ダブルロック 防犯ガラス セキュリティ有り 玄関ホール 振り分け

入居諸条件 ペット不可 二人可 法人可 子供可

その他費用 [月次費用] 自動引落手数料: 500円 町費: 200円

保証会社 必須 (全保連) 初回: 月額総賃料の100% (更新料無し) または月額総賃料の50% (更新料有: 10,000円/1年毎)

備考
・全物件初期費用のクレジットカード払いOK
・他社様の掲載物件を合わせて紹介も可能。併せてご相談ください。
・お客様専用無料駐車場完備
・公共交通機関をご利用して来られる方は、小倉駅など最寄り駅までの送迎サービスを行っています。
お気軽にお問い合わせください。
・お困りごと、些細なことでも気になることは全て解消いたしますのでお気軽にご相談ください。

