



46,000円

コーポ

1R 34.81m²

南小倉駅

日豊本線 南小倉駅 徒歩16分
北九州モノレール 片野駅 徒歩30分

| | | | |
|------|--------|-----|-----|
| 管理費等 | 1,700円 | 礼金 | 1ヶ月 |
| 敷金 | 無 | 償却金 | - |
| 敷引 | - | 保証金 | 無 |

有限会社アイユーホーム
本店

福岡県北九州市小倉北区片野5丁目3-10

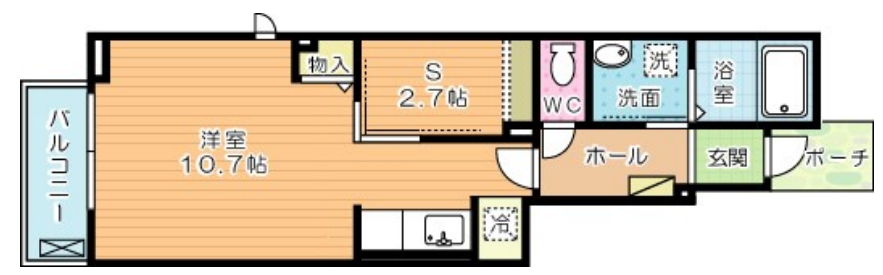
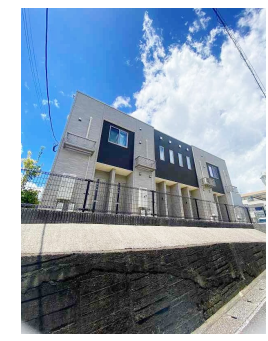
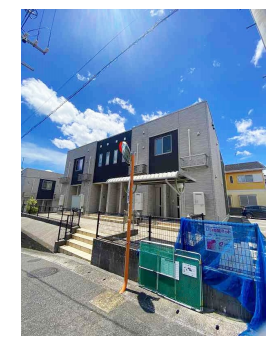
TEL 093-923-3778

<http://www.iyou-chintai.jp/>

福岡県知事(7)第12687号
公益社団法人全国宅地建物取引業保証協会

取引態様: 仲介

画面と現況が異なる場合は現状優先となります。
間取りの「S」はサービスルーム(納戸)です。



105号室

West Hills (ウエストヒルズ)

| | | | | | |
|-------|---|-------|---|------|----|
| 物件所在地 | 福岡県北九州市小倉北区篠崎4丁目8-13 | 築年月 | 2016年2月下旬 | 契約期間 | 2年 |
| | | 入居時期 | 2026年8月中旬予定 | 損害保険 | 有 |
| 設備 | 敷地内ゴミ置き場 オープンキッチン ガスコンロ設置可 2口コンロ ガスキッチン 浄水器 | 特徴 | 閑静な住宅街 バス2路線 南面バルコニー セキュリティ有り 玄関ポーチ 玄関ホール 角住戸 2面採光 南面リビング 陽当たり良好 通風良好 | | |
| 入居諸条件 | ペット不可 高齢者相談 法人可 | その他費用 | [一時金] 退去時クリーニング費用: 50,000円 [月次費用] 町費: 150円 ruumサポート費用: 1,980円 | | |
| 保証会社 | 必須(ハウスリーブ) 初回保証料: 22,000円 ・月額総賃料の2.2~5.5%/月 | | | | |

- 備考
- ・全物件初期費用のクレジットカード払いOK。(初期費用分割可)
 - ・他社様の掲載物件を合わせて紹介も可能。併せてご相談ください。
 - ・お客様専用無料駐車場完備。
 - ・公共交通機関をご利用して来られる方は、小倉駅など最寄り駅までの送迎サービスを行っています。お気軽にお問い合わせください。
 - ・お困りごと、些細なことでも気になることは全て解消いたしますのでお気軽にご相談ください。

