



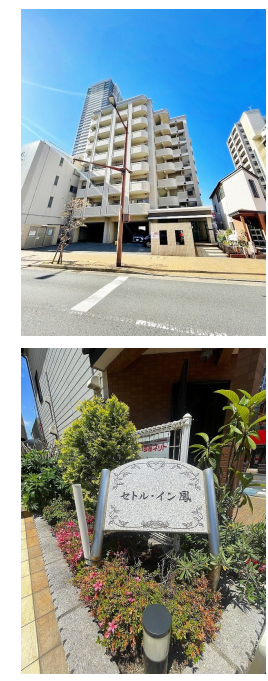
48,500円
マンション
1K 28m²

西小倉駅
 鹿児島本線 西小倉駅 徒歩3分
 鹿児島本線 小倉（福岡）駅 徒歩9分

管理費等 2,900円
 敷金 無 礼金 1ヶ月
 敷引 - 償却金 -
 保証金 -

有限会社アイユーホーム
本店
 福岡県北九州市小倉北区片野5丁目3-10
TEL 093-923-3778
<http://www.iyou-chintai.jp/>
 福岡県知事(7)第12687号
 公益社団法人全国宅地建物取引業保証協会

取引態様: 仲介
 画面と現況が異なる場合は現状優先となります。
 間取りの「S」はサービスルーム(納戸)です。
 取引条件の有効期限は情報更新日より30日間となります。



208号室



セトルイン鳳

物件所在地	福岡県北九州市小倉北区室町2丁目7-12	築年月	2007年9月下旬	契約期間	2年
		入居時期	2026年7月下旬予定	損害保険	有
設備	エレベーター 敷地内ゴミ置き場 システムキッチン オープンキッチン ガスコンロ設置済 ガスレンジ付	特徴	防犯カメラ デザイナーズ 外壁タイル張り 駅まで平坦 駅前 バス2路線 平坦地 2F以上 オートロック モニタ付オートロック セキュリティ有り 陽当たり良好		
入居諸条件	ペット不可 高齢者相談 法人可	その他費用	[一時金] 退去時クリーニング料: 50,000円 [月次費用] 町費: 500円 ruumサポート費用: 1,980円		
保証会社	必須(ハウスリーブ) 初回保証料: 22,000円 ・月額総賃料の2.2~5.5%/月				

- 備考
- ・全物件初期費用のクレジットカード払いOK。(初期費用分割可)
 - ・他社様の掲載物件を合わせて紹介も可能。併せてご相談ください。
 - ・お客様専用無料駐車場完備。
 - ・公共交通機関をご利用して来られる方は、小倉駅など最寄り駅までの送迎サービスを行っています。お気軽にお問い合わせください。
 - ・お困りごと、些細なことでも気になることは全て解消いたしますのでお気軽にご相談ください。

