



78,500円
アパート
2LDK 59.58㎡

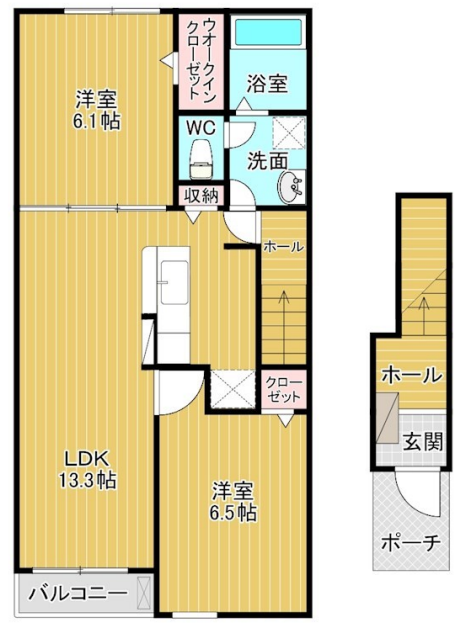
志井公園駅
 日田彦山線 志井公園駅 徒歩10分
 北九州モノレール 企救丘駅 徒歩10分

管理費等 2,800円
 敷金 無 礼金 1ヶ月
 敷引 無 償却金 -
 保証金 -

有限会社アイユーホーム
本店
 福岡県北九州市小倉北区片野5丁目3-10
TEL 093-923-3778
<http://www.iyou-chintai.jp/>
 福岡県知事(7)第12687号
 公益社団法人全国宅地建物取引業保証協会

取引態様: 仲介
 画面と現況が異なる場合は現状優先となります。
 間取りの「S」はサービスルーム(納戸)です。
 情報更新日 2024年9月17日 取引条件の有効期限は情報更新日より30日間となります。

完成予想図



カーサ セレノ

202号室

物件所在地	福岡県北九州市小倉南区石田南3丁目1-22	築年月	2024年11月	契約期間	2年
		入居時期	2024年11月下旬予定	損害保険	有
設備	ペット専用設備 敷地内ゴミ置き場 内階段 宅配BOX システムキッチン 対面式キッチン	特徴	防犯カメラ 2×4工法 閑静な住宅街 バス2路線 緑豊かな住宅地 南面バルコニー 最上階 上階無し 2F以上 ダブルロック セキュリティ有り 玄関ホール 振り分け 省エネルギー対策 外断熱工法		
入居諸条件	ペット相談 法人可	その他費用	[一時金] 定額クリーニング料: 75,000円 鍵セット費: 3,300円 [月次費用] 24Hサポート: 330円		
保証会社	必須(ハウスリーブ) 初回保証料: 25,000円 ・月額総賃料の2.5%/月				

- 備考
- ・全物件初期費用のクレジットカード払いOK。
 - ・他社様の掲載物件を合わせて紹介も可能。併せてご相談ください。
 - ・お客様専用無料駐車場完備。
 - ・公共交通機関をご利用して来られる方は、小倉駅など最寄り駅までの送迎サービスを行っています。お気軽にお問い合わせください。
 - ・お困りごと、些細なことでも気になることは全て解消いたしますのでお気軽にご相談ください。

