



48,500円

コーポ

3DK 60.81m<sup>2</sup>

石田（福岡）駅

日田彦山線 石田（福岡）駅 徒歩8分  
北九州モノレール 守恒駅 徒歩22分

管理費等	3,500円	敷金	無	礼金	無
敷引	-	保証金	無	償却金	-

有限会社アイユーホーム  
本店

福岡県北九州市小倉北区片野5丁目3-10

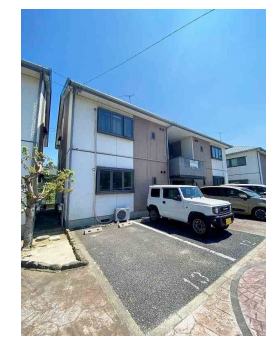
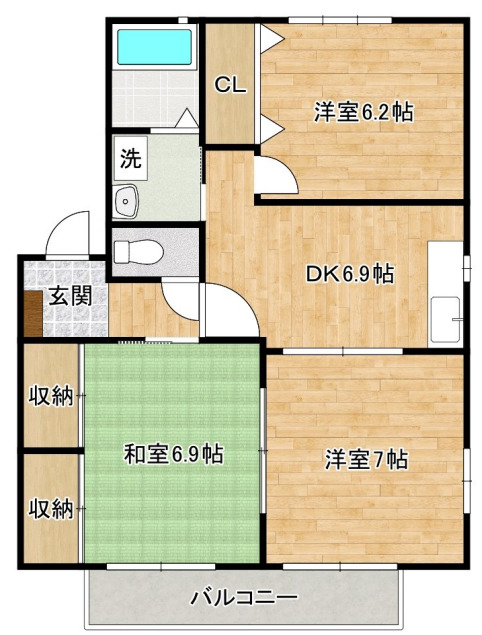
TEL 093-923-3778

<http://www.iyou-chintai.jp/>

福岡県知事（7）第12687号  
公益社団法人全国宅地建物取引業保証協会

取引態様: 仲介

画面と現況が異なる場合は現状優先となります。  
間取りの「S」はサービスルーム（納戸）です。



201号室

エティンセラー 2 1 B棟

物件所在地	福岡県北九州市小倉南区上石田2丁目9-38	築年月	2000年2月下旬	契約期間	2年
		入居時期	即時	損害保険	有
設備	オープンキッチン ガスコンロ設置可 ガスレンジ付 2口コンロ ガスキッチン キッチンに窓	特徴	防犯カメラ 閑静な住宅街 バス2路線 南面バルコニー 内装リフォーム済 リノベーション 最上階 上階無し 2F以上 1フロア2住戸 24時間緊急通報システム セキュリティ有り 玄関ホール 振り分け		
入居諸条件	ペット不可 二人可 高齢者相談 法人可 子供可	その他費用	[一時金] 退去時クリーニング料: 85,800円 鍵交換料: 19,800円 [月次費用] シャーメゾ ンライフSUPPORT24: 1,320円		
保証会社	必須(オリコフォレントインシュア) 【らくらくパートナー】保証料は毎月月額賃料等の2%、初回手数料33,000円				

- 備考
- ・全物件初期費用のクレジットカード払いOK
  - ・他社様の掲載物件を合わせて紹介も可能。併せてご相談ください。
  - ・お客様専用無料駐車場完備
  - ・公共交通機関をご利用して来られる方は、小倉駅など最寄り駅までの送迎サービスを行っています。お気軽にお問い合わせください。
  - ・お困りごと、些細なことでも気になることは全て解消いたしますのでお気軽にご相談ください。

