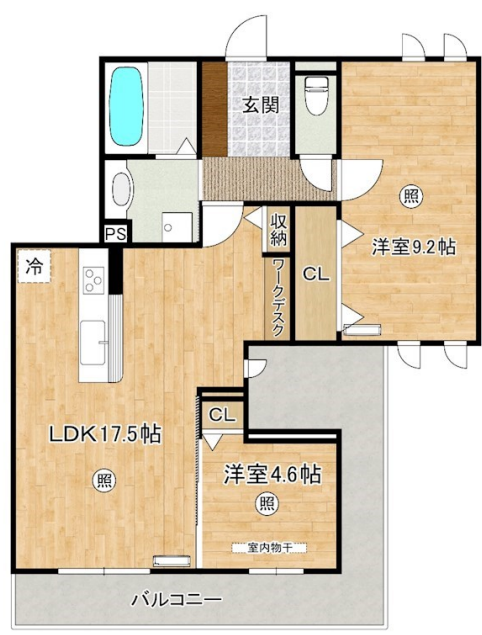




108,000円

アパート

2LDK 69.64m²



※イメージ図のため、実際とは異なる場合がございます。

徳力嵐山口駅

北九州モノレール 徳力嵐山口駅 徒歩12分

管理費等	3,300円	敷金	無	礼金	1ヶ月
敷引	無	償却金	-	保証金	-

有限会社アイユーホーム 本店

福岡県北九州市小倉北区片野5丁目3-10

TEL 093-923-3778

<http://www.iyou-chintai.jp/>

福岡県知事(7)第12687号

公益社団法人全国宅地建物取引業保証協会

取引態様: 仲介

画面と現況が異なる場合は現状優先となります。間取りの「S」はサービスルーム(納戸)です。

リセス祇園

301号室

物件所在地	福岡県北九州市小倉南区長尾1丁目6-	築年月	2024年12月	契約期間	2年
設備	敷地内ゴミ置き場 宅配BOX システムキッチン 対面式キッチン カウンターキッチン ガスコンロ 設置済	入居時期	2024年12月下旬予定	損害保険	有
入居諸条件	ペット不可 法人可	特徴	防犯カメラ 外壁タイル張り 閑静な住宅街 バス2路線 南面バルコニー 最上階 上階無し 2F以上 オートロック モニタ付オートロック カードキー 電子ロック 電子キー セキュリティ有り 玄関ホール		
保証会社	必須 契約内容により異なります。	その他費用	[一時金] ルームクリーニング料: 44,000円 D-roomCardキー料金: 16,500円 ICロック電池(初回): 2,200円		

- 備考
- ・全物件初期費用のクレジットカード払いOK
 - ・他社様の掲載物件を合わせて紹介も可能。併せてご相談ください。
 - ・お客様専用無料駐車場完備
 - ・公共交通機関をご利用して来られる方は、小倉駅など最寄り駅までの送迎サービスを行っています。お気軽にお問い合わせください。
 - ・お困りごと、些細なことでも気になることは全て解消いたしますのでお気軽にご相談ください。

