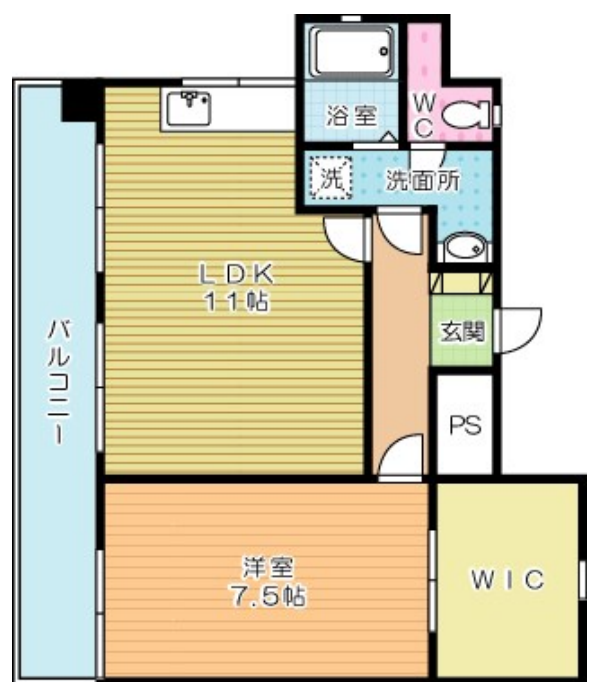




**44,000円**  
**マンション**  
**1K 57.88m<sup>2</sup>**



**協和リバーサイドビル**

**505号室**

物件所在地	福岡県北九州市小倉南区蒲生1丁目1-25	築年月	2001年8月下旬	契約期間	2年
設備	エレベーター コインランドリー システムキッチン ガスコンロ設置済 ガスレンジ付 ガスキッチン	入居時期	即時	損害保険	有
入居諸条件	ペット不可 法人可 単身可	特徴	防犯カメラ 外壁タイル張り 駅まで平坦 リバーサイド 閑静な住宅街 内装リフォーム済 2F以上 オートロック 玄関ホール 角住戸 陽当たり良好	その他費用	[一時金] 鍵交換代: 19,800円 [月次費用] くらしーど: 660円
保証会社	必須 契約内容により異なります。				

**北方(福岡)駅**  
 北九州モノレール 北方(福岡)駅 徒歩  
 12分

管理費等	3,000円	敷金	無	礼金	無
敷引	-	保証金	無	償却金	-

**有限会社アイユーホーム**  
**本店**  
 福岡県北九州市小倉北区片野5丁目3-10  
**TEL 093-923-3778**  
<http://www.iyou-chintai.jp/>  
 福岡県知事(7)第12687号  
 公益社団法人全国宅地建物取引業保証協会

取引態様: 仲介  
 画面と現況が異なる場合は現状優先となります。  
 間取りの「S」はサービスルーム(納戸)です。  
 情報更新日 2024年9月17日 取引条件の有効期限は情報更新日より30日間となります。

