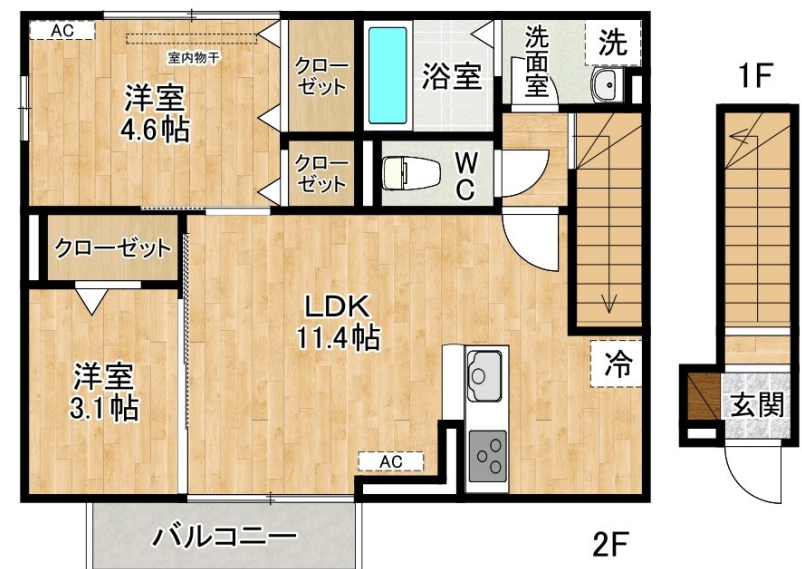




79,000円
アパート
2LDK 51.18m²



※イメージバースのため、実際とは異なる場合がございます。

小倉（福岡）駅
 鹿児島本線 小倉（福岡）駅 バス59分
 横沼入口 バス停徒歩3分

GRANCASA下貫（グランカーサ下貫）

205号室

| | | | | | |
|-------|---|-------|---|------|----|
| 物件所在地 | 福岡県北九州市小倉南区下貫1丁目3- | 築年月 | 2025年1月 | 契約期間 | 2年 |
| 設備 | 敷地内ゴミ置き場 内階段 宅配BOX システムキッチン 対面式キッチン カウンターキッチン | 入居時期 | 2025年2月上旬予定 | 損害保険 | 有 |
| 入居諸条件 | ペット相談 法人可 単身可 | 特徴 | 防犯カメラ 閑静な住宅街 バス2路線 緑豊かな住宅地 南面バルコニー 最上階 上階無し 2F以上 カードキー 電子ロック 電子キー セキュリティ有り 玄関ホール 省エネルギー対策 外断熱工法 | | |
| 保証会社 | 必須 契約内容により異なります。 | その他費用 | [一時金] ルームクリーニング料：44,000円 D-roomカードキー設定料：16,500円 ICロック電池（初回）：2,200円 | | |

| | | | | | |
|------|--------|-----|---|-----|-----|
| 管理費等 | 2,200円 | 敷金 | 無 | 礼金 | 2ヶ月 |
| 敷引 | 無 | 償却金 | - | 保証金 | - |

有限会社アイユーホーム 本店

福岡県北九州市小倉北区片野5丁目3-10
TEL 093-923-3778
<http://www.iyou-chintai.jp/>
 福岡県知事（7）第12687号
 公益社団法人全国宅地建物取引業保証協会

取引態様：仲介

画面と現況が異なる場合は現状優先となります。
 間取りの「S」はサービスルーム（納戸）です。

