



61,000円

コーポ

2LDK 57.13m²

片野駅

北九州モノレール 片野駅 徒歩18分
日豊本線 城野(福岡)駅 徒歩18分

管理費等	2,500円	敷金	無	礼金	無
敷引	-	保証金	無	償却金	-

有限会社アイユーホーム
本店

福岡県北九州市小倉北区片野5丁目3-10

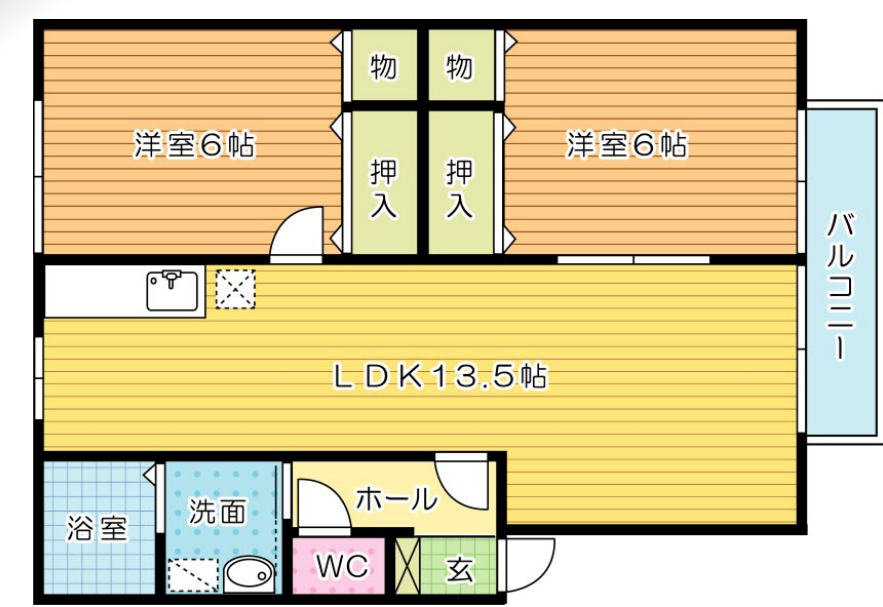
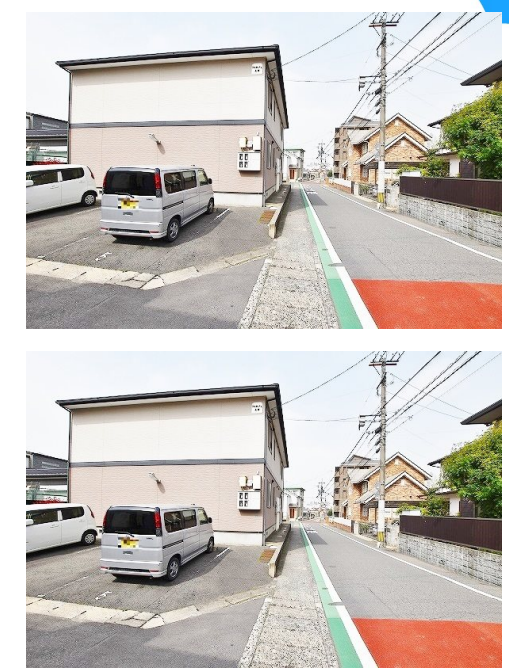
TEL 093-923-3778

<http://www.iyou-chintai.jp/>

福岡県知事(7)第12687号
公益社団法人全国宅地建物取引業保証協会

取引態様: 仲介

画面と現況が異なる場合は現状優先となります。
間取りの「S」はサービスルーム(納戸)です。



エスティアム足原

202号室

物件所在地	福岡県北九州市小倉北区熊本3丁目11-3	築年月	1999年12月	契約期間	2年
		入居時期	即時	損害保険	有
設備	オープンキッチン ガスコンロ設置可 2口コンロ ガスキッチン キッチンに窓 バス・トイレ別 バス有	特徴	駅まで平坦 閑静な住宅街 バス2路線 平坦地 南面バルコニー 最上階 上階無し 2F以上 1フロア2住戸 セキュリティ有り 玄関ホール 角住戸 南面2室 2面採光 南面リビング 陽当たり良好 通風良好		
入居諸条件	ペット相談 二人可 法人可	その他費用	[月次費用] ライフサポート: 880円 月額保険料: 1,000円		

保証会社

- 備考
- ・全物件初期費用のクレジットカード払いOK
 - ・他社様の掲載物件を合わせて紹介も可能。併せてご相談ください。
 - ・お客様専用無料駐車場完備
 - ・公共交通機関をご利用して来られる方は、小倉駅など最寄り駅までの送迎サービスを行っています。お気軽にお問い合わせください。
 - ・お困りごと、些細なことでも気になることは全て解消いたしますのでお気軽にご相談ください。

