



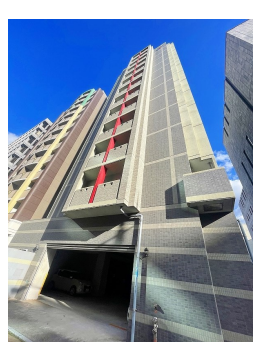
**50,000円**  
**マンション**  
**1K 32.3m<sup>2</sup>**

**平和通駅**  
 北九州モノレール 平和通駅 徒歩5分  
 北九州モノレール 旦過駅 徒歩7分

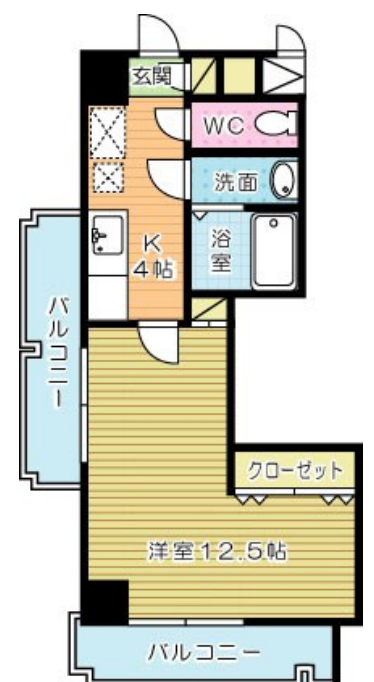
管理費等 4,000円  
 敷金 無 礼金 無  
 敷引 - 償却金 -  
 保証金 -

**有限会社アイユーホーム**  
**本店**  
 福岡県北九州市小倉北区片野5丁目3-10  
**TEL 093-923-3778**  
<http://www.iyou-chintai.jp/>  
 福岡県知事(7)第12687号  
 公益社団法人全国宅地建物取引業保証協会

取引態様: 仲介  
 画面と現況が異なる場合は現状優先となります。  
 間取りの「S」はサービスルーム(納戸)です。  
 取引条件の有効期限は情報更新日より30日間となります。



1107号室



**堺町センタービル**

物件所在地	福岡県北九州市小倉北区堺町2丁目1-16	築年月	2006年7月	契約期間	2年
設備	エレベーター 敷地内ゴミ置き場 宅配BOX オープンキッチン ガスコンロ設置可 2口コンロ	入居時期	即時	損害保険	有 18,000円 24ヶ月
入居諸条件	ペット不可 学生歓迎 二人相談 法人可 単身可	特徴	防犯カメラ 外壁タイル張り 駅まで平坦 バス2路線 平坦地 南面バルコニー 2面バルコニー 高層階 2F以上 オートロック セキュリティ有り 角住戸 2面採光 陽当たり良好 眺望良好 通風良好		
保証会社	必須 契約内容により異なります。	その他費用	[一時金] インターネット登録料: 8,800円 [月次費用] ライフサポート: 880円 公益費(2人入居は9,900円): 8,800円		

備考  
 ・全物件初期費用のクレジットカード払いOK  
 ・他社様の掲載物件を合わせて紹介も可能。併せてご相談ください。  
 ・お客様専用無料駐車場完備  
 ・公共交通機関をご利用して来られる方は、小倉駅など最寄り駅までの送迎サービスを行っています。  
 お気軽にお問い合わせください。  
 ・お困りごと、些細なことでも気になることは全て解消いたしますのでお気軽にご相談ください。

