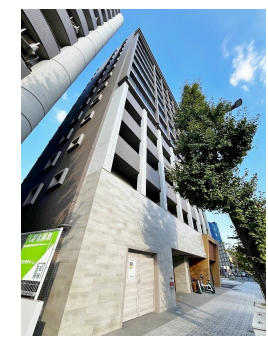




100,000円

マンション

2LDK 59.18m<sup>2</sup>



### 平和通駅

北九州モノレール 平和通駅 徒歩12分  
鹿児島本線 小倉(福岡)駅 徒歩17分

管理費等	5,000円	礼金	2ヶ月
敷金	無	償却金	-
敷引	-		
保証金	-		

### 有限会社アイユーホーム 本店

福岡県北九州市小倉北区片野5丁目3-10

TEL 093-923-3778

<http://www.iyou-chintai.jp/>

福岡県知事(7)第12687号  
公益社団法人全国宅地建物取引業保証協会

取引態様: 仲介

画面と現況が異なる場合は現状優先となります。  
間取りの「S」はサービスルーム(納戸)です。

## Studie小文字通り (スタディ小文字通り)

306号室

物件所在地	福岡県北九州市小倉北区砂津1丁目6-	築年月	2025年2月下旬	契約期間	2年
		入居時期	2026年5月中旬予定	損害保険	有 20,000円 24ヶ月
設備	エレベーター 敷地内ゴミ置き場 宅配BOX システムキッチン 対面式キッチン カウンターキッチン	特徴	防犯カメラ 外壁タイル張り 駅まで平坦 バス2路線 平坦地 南面バルコニー 2F以上 オートロック モニタ付オートロック セキュリティ有り 玄関ホール 振り分け 角住戸 2面採光 3面採光		
入居諸条件	ペット不可 高齢者相談 法人可	その他費用	[一時金] 初回インターネット登録料: 11,000円 ライフサポート: 1,100円 [月次費用] 町費: 200円 水道基本料: 2,200円		
保証会社	必須 契約内容により異なります。				

- 備考
- ・全物件初期費用のクレジットカード払いOK。
  - ・他社様の掲載物件を合わせて紹介も可能。併せてご相談ください。
  - ・お客様専用無料駐車場完備。
  - ・公共交通機関をご利用して来られる方は、小倉駅など最寄り駅までの送迎サービスを行っています。お気軽にお問い合わせください。
  - ・お困りごと、些細なことでも気になることは全て解消いたしますのでお気軽にご相談ください。

