



110,000円

マンション

3LDK 92.88㎡

城野（福岡）駅

日豊本線 城野（福岡）駅 徒歩24分
北九州モノレール 片野駅 徒歩26分

管理費等 5,000円

敷金 無 礼金 無

敷引 - 償却金 -

保証金 無

有限会社アイユーホーム
本店

福岡県北九州市小倉北区片野5丁目3-10

TEL 093-923-3778

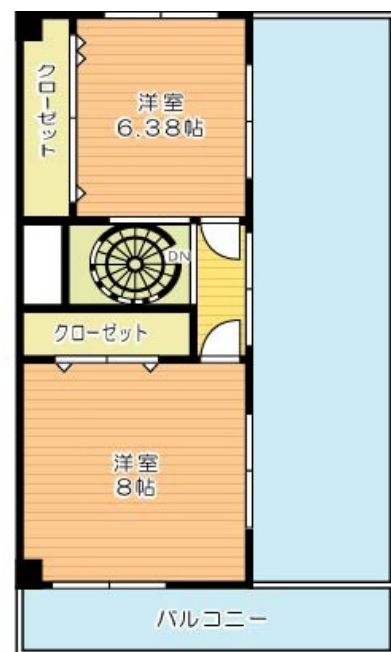
<http://www.iyou-chintai.jp/>

福岡県知事（7）第12687号

公益社団法人全国宅地建物取引業保証協会

取引態様: 仲介

画面と現況が異なる場合は現状優先となります。
間取りの「S」はサービスルーム（納戸）です。



204号室

パティナ足立

物件所在地 福岡県北九州市小倉北区足立3丁目2-16

築年月 2007年3月下旬

契約期間 2年

入居時期 即時

損害保険 有

設備 エレベーター システムキッチン 対面式キッチン
オープンキッチン ガスコンロ設置済 ガスレンジ
付

特徴 閑静な住宅街 南面バルコニー 3面バルコニー 両面バルコニー 2F以上
オートロック セキュリティ有り メゾネット 玄関ホール 振り分け 角住戸
南面3室 2面採光 3面採光 南面リビング

入居諸条件 ペット不可

その他費用 [月次費用] 安心サポート: 550円 家財・火災保険: 900円

保証会社 必須 契約内容により異なります。

備考 ・全物件初期費用のクレジットカード払いOK
・他社様の掲載物件を合わせて紹介も可能。併せてご相談ください。
・お客様専用無料駐車場完備
・公共交通機関をご利用して来られる方は、小倉駅など最寄り駅までの送迎サービスを行っています。
お気軽にお問い合わせください。
・お困りごと、些細なことでも気になることは全て解消いたしますのでお気軽にご相談ください。

