



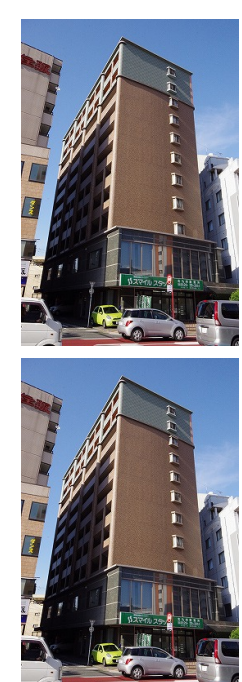
40,000円
マンション
1K 26.56㎡

香春口三萩野駅
 北九州モノレール 香春口三萩野駅 徒歩
 2分

| | | | | | |
|------|--------|-----|---|-----|---|
| 管理費等 | 4,000円 | 敷金 | 無 | 礼金 | 無 |
| 敷引 | 無 | 保証金 | 無 | 償却金 | - |

有限会社アイユーホーム
本店
 福岡県北九州市小倉北区片野5丁目3-10
TEL 093-923-3778
<http://www.iyou-chintai.jp/>
 福岡県知事(7)第12687号
 公益社団法人全国宅地建物取引業保証協会

取引態様: 仲介
 画面と現況が異なる場合は現状優先となります。
 間取りの「S」はサービスルーム(納戸)です。
 情報更新日 2026年4月30日 取引条件の有効期限は情報更新日より30日間となります。



308号室



ERIOS COURT (エリオスコート)

| | | | | | |
|-------|--|-------|--|------|----|
| 物件所在地 | 福岡県北九州市小倉北区香春口1丁目15-10 | 築年月 | 2005年2月下旬 | 契約期間 | 2年 |
| 設備 | エレベーター 敷地内ゴミ置き場 宅配BOX システムキッチン ガスコンロ設置済 ガスレンジ付 | 入居時期 | 即時 | 損害保険 | 有 |
| 入居諸条件 | 高齢者相談 法人可 単身可 | 特徴 | 外壁タイル張り 平坦地 2F以上 オートロック モニタ付オートロック セキュリティ有り 出窓 陽当たり良好 通風良好 | | |
| 保証会社 | 必須 契約内容により異なります。 | その他費用 | [一時金] 月額保険料: 800円 鍵交換代: 29,600円 入居者サポート費用: 22,000円 退去時清掃費: 27,000円 除菌代: 25,300円 投てき消火剤: 6,930円 | | |

- 備考
- ・全物件初期費用のクレジットカード払いOK
 - ・他社様の掲載物件を合わせて紹介も可能。併せてご相談ください。
 - ・お客様専用無料駐車場完備
 - ・公共交通機関をご利用して来られる方は、小倉駅など最寄り駅までの送迎サービスを行っています。お気軽にお問い合わせください。
 - ・お困りごと、些細なことでも気になることは全て解消いたしますのでお気軽にご相談ください。

