



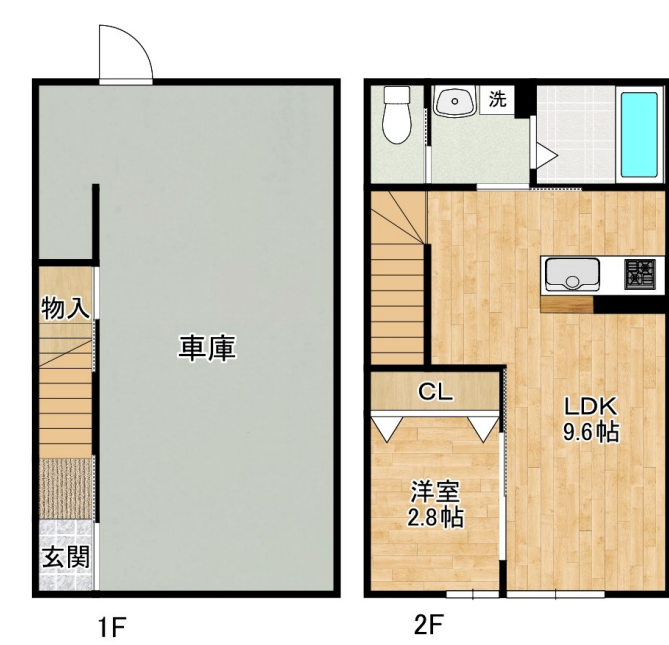
**82,000円**  
**アパート**  
**1LDK 55.88㎡**

**安部山公園駅**  
 日豊本線 安部山公園駅 徒歩12分

管理費等 3,000円  
 敷金 無 礼金 無  
 敷引 無 償却金 -  
 保証金 -

**有限会社アイユーホーム**  
**本店**  
 福岡県北九州市小倉北区片野5丁目3-10  
**TEL 093-923-3778**  
<http://www.iyou-chintai.jp/>  
 福岡県知事(7)第12687号  
 公益社団法人全国宅地建物取引業保証協会

取引態様: 仲介  
 画面と現況が異なる場合は現状優先となります。  
 間取りの「S」はサービスルーム(納戸)です。  
 取引条件の有効期限は情報更新日より30日間となります。



**Excel Garabe小倉南 (エクセルガレージ小倉南) 4号室**

物件所在地	福岡県北九州市小倉南区葛原3丁目5-3-1	築年月	2026年1月27日	契約期間	2年
		入居時期	即時	損害保険	有
設備	敷地内ゴミ置き場 内階段 システムキッチン 対面式キッチン カウンターキッチン ガスコンロ設置済	特徴	閑静な住宅街 バス2路線 最上階 上階無し 2F以上 ディンプルキー ダブルディンプルキー 防犯ガラス セキュリティ有り 陽当たり良好		
入居諸条件	ペット相談 高齢者相談 法人可	その他費用	[月次費用] 安心サポート: 1,100円		
保証会社	必須 保証内容は契約内容により異なります。				

備考  
 ・全物件初期費用のクレジットカード払いOK。  
 ・他社様の掲載物件を合わせて紹介も可能。併せてご相談ください。  
 ・お客様専用無料駐車場完備。  
 ・公共交通機関をご利用して来られる方は、小倉駅など最寄り駅までの送迎サービスを行っています。お気軽にお問い合わせください。  
 ・お困りごと、些細なことでも気になることは全て解消いたしますのでお気軽にご相談ください。

