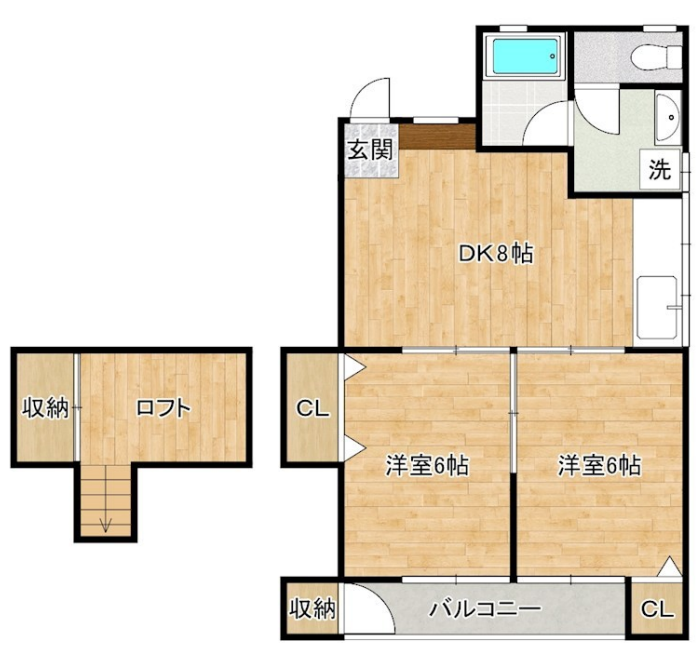




39,000円
アパート
2DK 46m²



守恒駅
 北九州モノレール 守恒駅 徒歩5分
 北九州モノレール 競馬場前(福岡) 駅

シャトレMIKI

203号室

物件所在地	福岡県北九州市小倉南区日の出町1丁目7-33	築年月	1991年9月	契約期間	2年
設備	オープンキッチン ガスコンロ設置可 2口コンロ ガスキッチン キッチンに窓 バス・トイレ別 バス有	入居時期	即時	損害保険	有
入居諸条件	ペット不可 高齢者相談 法人可	特徴	駅まで平坦 駅前 バス2路線 平坦地 南面バルコニー 最上階 上階無し 2F以上 セキュリティ有り ロフト 玄関ホール 振り分け 角住戸 南面2室 2面採光 3面採光 陽当たり良好 通風良好		
保証会社	必須 契約内容により異なります。	その他費用	[一時金] 鍵交換代: 22,000円 入居者サポート費用: 22,000円 清掃代: 33,000円 除菌: 25,300円 投てき消火剤: 6,930円 [月次費用] 保険料: 1,050円		

管理費等	3,000円	敷金	無	礼金	無
敷引	-	保証金	-	償却金	-

有限会社アイユーホーム 本店

福岡県北九州市小倉北区片野5丁目3-10
TEL 093-923-3778
<http://www.iyou-chintai.jp/>
 福岡県知事(7)第12687号
 公益社団法人全国宅地建物取引業保証協会

取引態様: 仲介

画面と現況が異なる場合は現状優先となります。
 間取りの「S」はサービスルーム(納戸)です。

