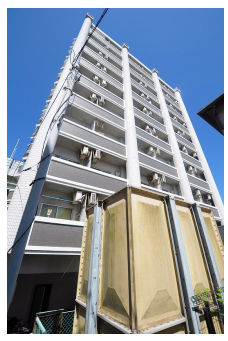
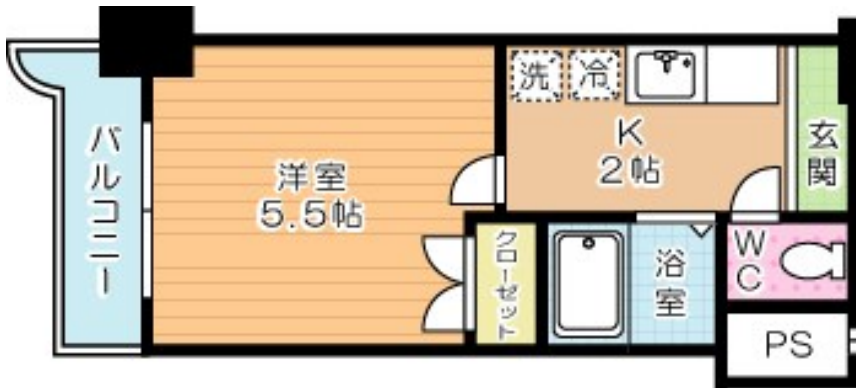


● 学生さん専用特集！



27,000円
マンション
1K 18.74m²

城野（北九州高速鉄道）
 北九州モノレール 城野（北九州高速鉄道）駅 徒歩5分

ビブレ城野（分譲賃貸）

605号室

物件所在地	福岡県北九州市小倉南区下城野1丁目9-30	築年月	1992年10月下旬	契約期間	2年
		入居時期	即時	損害保険	有
設備	エレベーター 敷地内ゴミ置き場 宅配BOX オープンキッチン 2口コンロ IHクッキングヒーター	特徴	防犯カメラ 外壁タイル張り 分譲タイプ 駅まで平坦 バス2路線 平坦地 南面バルコニー 2F以上 オートロック モニタ付オートロック セキュリティ有り 南面リビング 陽当たり良好		
入居諸条件	ペット不可 高齢者相談 法人可 単身可	その他費用	[月次費用] くらしサポート24：880円		
保証会社	必須 契約内容により異なります。				

管理費等	2,000円	礼金	無
敷金	無	償却金	-
敷引	無		
保証金	無		

備考
 ・全物件初期費用のクレジットカード払いOK
 ・他社様の掲載物件を合わせて紹介も可能。併せてご相談ください。
 ・お客様専用無料駐車場完備
 ・公共交通機関をご利用して来られる方は、小倉駅など最寄り駅までの送迎サービスを行っています。お気軽にお問い合わせください。
 ・お困りごと、些細なことでも気になることは全て解消いたしますのでお気軽にご相談ください。



有限会社アイユーホーム 本店

福岡県北九州市小倉北区片野5丁目3-10
TEL 093-923-3778
<http://www.iyou-chintai.jp/>
 福岡県知事(7)第12687号
 公益社団法人全国宅地建物取引業保証協会

取引態様: 仲介

画面と現況が異なる場合は現状優先となります。間取りの「S」はサービスルーム(納戸)です。

