



35,000円

コーポ

1K 30m<sup>2</sup>

城野（福岡）駅

日豊本線 城野（福岡）駅 徒歩13分  
北九州モノレール 北方（福岡）駅 徒歩

|      |        |     |   |     |     |
|------|--------|-----|---|-----|-----|
| 管理費等 | 2,000円 | 敷金  | 無 | 礼金  | 1ヶ月 |
| 敷引   | 無      | 償却金 | - | 保証金 | -   |

有限会社アイユーホーム  
本店

福岡県北九州市小倉北区片野5丁目3-10

TEL 093-923-3778

<http://www.iyou-chintai.jp/>

福岡県知事（7）第12687号

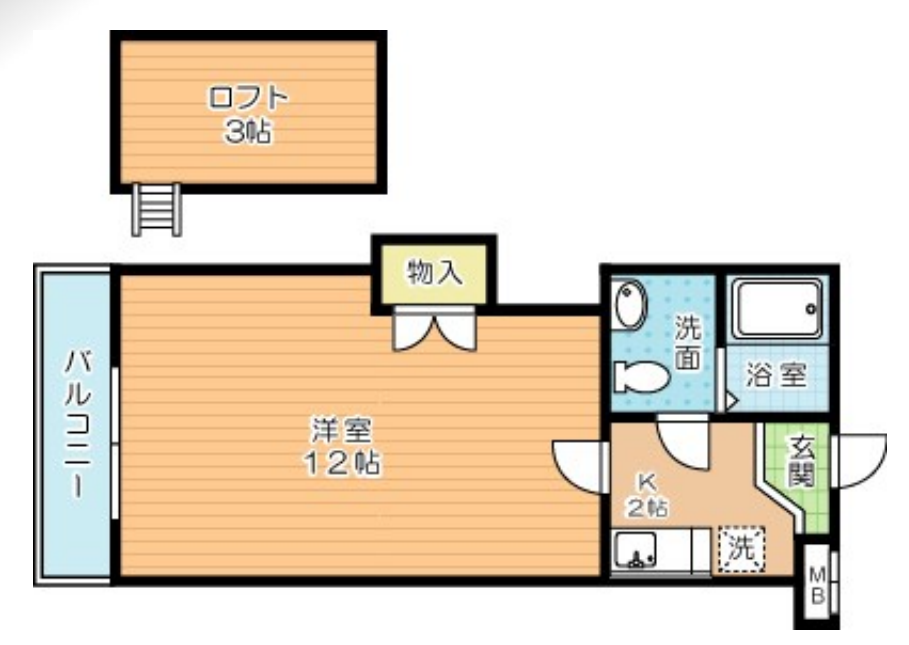
公益社団法人全国宅地建物取引業保証協会

取引態様: 仲介

画面と現況が異なる場合は現状優先となります。  
間取りの「S」はサービスルーム（納戸）です。



204号室



ロフティ若園

|       |   |       |   |      |    |
|-------|---|-------|---|------|----|
| 物件所在地 | 福岡県北九州市小倉南区若園1丁目11-11                         | 築年月   | 1992年8月下旬   | 契約期間 | 2年 |
| 設備    | システムキッチン オープンキッチン IHクッキングヒーターバス・トイレ別 ユニットバス 有 | 入居時期  | 即時  | 損害保険 | 有  |
| 入居諸条件 | ペット不可 学生歓迎 高齢者相談 法人可 単身可                      | 特徴    | 駅まで平坦 閑静な住宅街 バス2路線 平坦地 南面バルコニー 最上階 上階無し 2F以上 カードキー ロフト 陽当たり良好 |      |    |
| 保証会社  | 必須 契約内容により異なります。                              | その他費用 | [月次費用] 暮らしサポート24: 880円  |      |    |

- 備考
- ・全物件初期費用のクレジットカード払いOK。(初期費用分割可)
  - ・他社様の掲載物件を合わせて紹介も可能。併せてご相談ください。
  - ・お客様専用無料駐車場完備。
  - ・公共交通機関をご利用して来られる方は、小倉駅など最寄り駅までの送迎サービスを行っています。お気軽にお問い合わせください。
  - ・お困りごと、些細なことでも気になることは全て解消いたしますのでお気軽にご相談ください。

