



67,000円

アパート

2LDK 51.34m²

西小倉駅

鹿児島本線 西小倉駅 徒歩22分
日豊本線 南小倉駅 徒歩32分

| | | | | | |
|------|--------|-----|---|-----|---|
| 管理費等 | 2,000円 | 敷金 | 無 | 礼金 | 無 |
| 敷引 | - | 保証金 | 無 | 償却金 | - |

有限会社アイユーホーム
本店

福岡県北九州市小倉北区片野5丁目3-10

TEL 093-923-3778

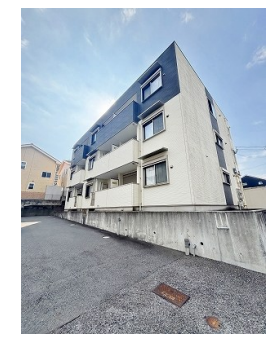
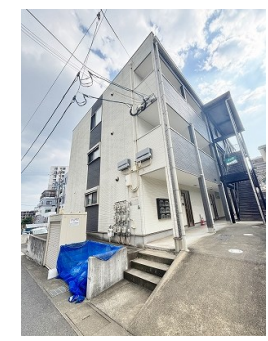
<http://www.iyou-chintai.jp/>

福岡県知事(7)第12687号
公益社団法人全国宅地建物取引業保証協会

取引態様: 仲介

画面と現況が異なる場合は現状優先となります。
間取りの「S」はサービスルーム(納戸)です。

取引条件の有効期限は情報更新日より30日間となります。



fleur riziere緑ヶ丘 (フルーリジエールみどりがおか)

303号室

| | | | | | |
|-------|--|-------|---|------|----|
| 物件所在地 | 福岡県北九州市小倉北区緑ヶ丘1丁目10-27 | 築年月 | 2017年3月上旬 | 契約期間 | 2年 |
| | | 入居時期 | 即時 | 損害保険 | 有 |
| 設備 | システムキッチン 対面式キッチン カウンターキッチン ガスコンロ設置可 ガスレンジ付 3口以上コンロ | 特徴 | 閑静な住宅街 最上階 上階無し 玄関ホール 振り分け 角住戸 2面採光 陽当たり良好 | | |
| 入居諸条件 | ペット相談 高齢者相談 法人可 単身可 | その他費用 | [月次費用] 町費: 250円 火災保険料: 1,000円 安心サポート 24: 1,320円 | | |
| 保証会社 | 必須 契約内容により異なります。 | | | | |

- 備考
- ・全物件初期費用のクレジットカード払いOK。(初期費用分割可)
 - ・他社様の掲載物件を合わせて紹介も可能。併せてご相談ください。
 - ・お客様専用無料駐車場完備。
 - ・公共交通機関をご利用して来られる方は、小倉駅など最寄り駅までの送迎サービスを行っています。お気軽にお問い合わせください。
 - ・お困りごと、些細なことでも気になることは全て解消いたしますのでお気軽にご相談ください。

