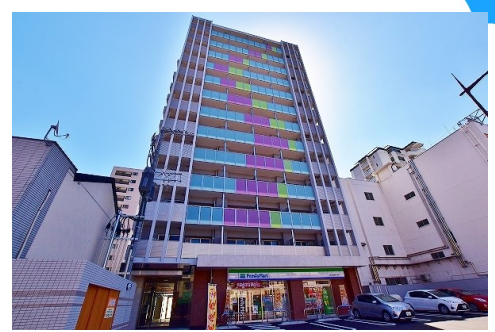




43,000円
マンション
1K 24.9m²



南小倉駅
 日豊本線 南小倉駅 徒歩16分

到津の杜 桜花(ほのか)

302号室

物件所在地	福岡県北九州市小倉北区下到津5丁目10-35	築年月	2022年2月	契約期間	2年
		入居時期	即時	損害保険	有
設備	エレベーター 敷地内ゴミ置き場 宅配BOX システムキッチン オープンキッチン ガスコンロ設置済	特徴	防犯カメラ 外壁タイル張り 駅まで平坦 バス2路線 平坦地 2F以上 オートロック モニタ付オートロック デンプルキー 防犯ガラス セキュリティ有り 天井高2.5m以上 眺望良好		
入居諸条件	ペット不可 学生歓迎 性別女性限定 高齢者相談法人可 単身可	その他費用	[一時金] インターネット初回登録料: 11,000円 [月次費用] 月額火災保険: 700円 北九州安心サポート: 550円		
保証会社	必須 契約内容により異なります。				

管理費等	4,000円	敷金	無	礼金	2ヶ月
敷引	-	保証金	-	償却金	-

備考
 ・全物件初期費用のクレジットカード払いOK。(初期費用分割可)
 ・他社様の掲載物件を合わせて紹介も可能。併せてご相談ください。
 ・お客様専用無料駐車場完備。
 ・公共交通機関をご利用して来られる方は、小倉駅など最寄り駅までの送迎サービスを行っています。お気軽にお問い合わせください。
 ・お困りごと、些細なことでも気になることは全て解消いたしますのでお気軽にご相談ください。



有限会社アイユーホーム 本店
 福岡県北九州市小倉北区片野5丁目3-10

TEL 093-923-3778
<http://www.iyou-chintai.jp/>
 福岡県知事(7)第12687号
 公益社団法人全国宅地建物取引業保証協会

取引態様: 仲介

画面と現況が異なる場合は現状優先となります。間取りの「S」はサービスルーム(納戸)です。

