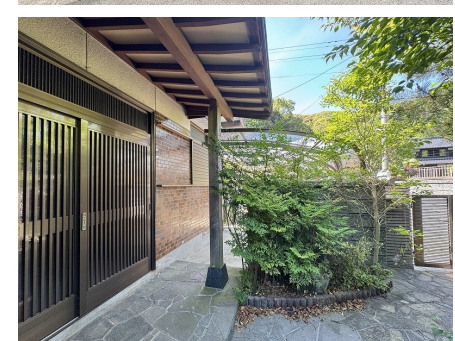




55,000円

戸建

5SDK 92.23m²



1号室

春日町戸建

物件所在地	福岡県北九州市門司区春日町29-23	築年月	1972年1月	契約期間	2年
		入居時期	即時	損害保険	有
設備	システムキッチン オープンキッチン ガスコンロ 設置済 ガスレンジ付 2口コンロ 3口以上コンロ	特徴	閑静な住宅街 バス2路線 内装リフォーム済 1フロア1住戸 玄関ポーチ 玄関ホール 2面採光 3面採光 陽当たり良好 通風良好		
入居諸条件	ペット相談 事務所相談 高齢者相談 法人可	その他費用	[月次費用] 安心サポートネオ：1,980円		
保証会社	必須 契約内容により異なります。				

備考

- ・全物件初期費用のクレジットカード払いOK。(初期費用分割可)
- ・他社様の掲載物件を合わせて紹介も可能。併せてご相談ください。
- ・お客様専用無料駐車場完備。
- ・公共交通機関をご利用して来られる方は、小倉駅など最寄り駅までの送迎サービスを行っています。お気軽にお問い合わせください。
- ・お困りごと、些細なことでも気になることは全て解消いたしますのでお気軽にご相談ください。



門司港駅

鹿児島本線 門司港駅 バス11分 春日町三丁目 バス停徒歩5分

管理費等	0円	礼金	1ヶ月
敷金	無	償却金	-
敷引	無		
保証金	-		

有限会社アイユーホーム 本店

福岡県北九州市小倉北区片野5丁目3-10

TEL 093-923-3778

<http://www.iyou-chintai.jp/>

福岡県知事(7)第12687号

公益社団法人全国宅地建物取引業保証協会

取引態様: 仲介

画面と現況が異なる場合は現状優先となります。間取りの「S」はサービスルーム(納戸)です。

